

Kessel SK 104 K

Anlieferung

Der Kessel-Anschlußblock für Kessel SK 104 K / SK 104 K NT wird komplett mit Überströmventil im Karton geliefert.

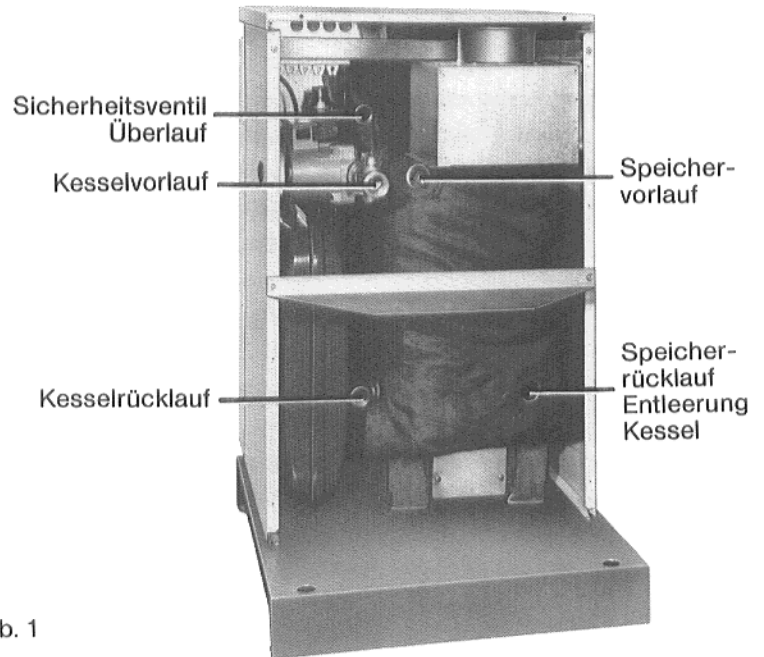


Abb. 1

Montagefolge:

Rücklauf-Anschlußstück in Kesselrücklauf eindichten (siehe Abb. 2).

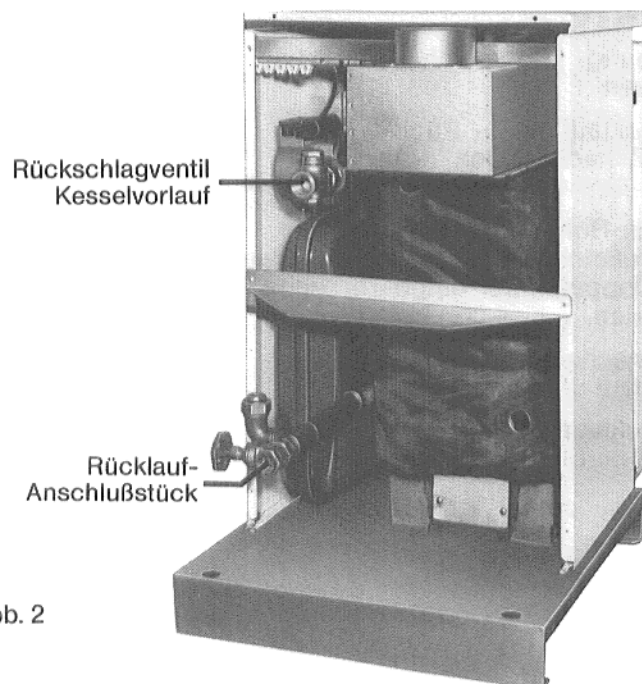


Abb. 2

Mitgeliefertes Rückschlagventil an der Pumpenschraubung lösen.

Kesselvorlauf-Anschlußstück mit Überströmventil in das Rückschlagventil eindichten.

Zusammenmontiertes Kesselvorlauf-Anschlußstück an die Umwälzpumpe u. Rücklauf-Anschlußstück anschrauben (siehe Abb. 3).

Überströmventil nach beiliegender Montageanweisung einregulieren und mit Plombe absichern.

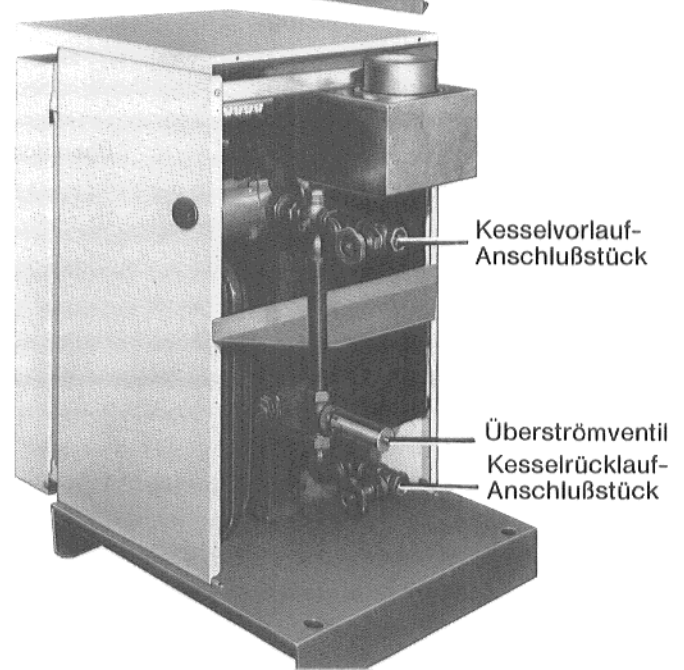


Abb. 3

**Kessel SK 104 KNT mit Speicher-
Teilverrohrung**

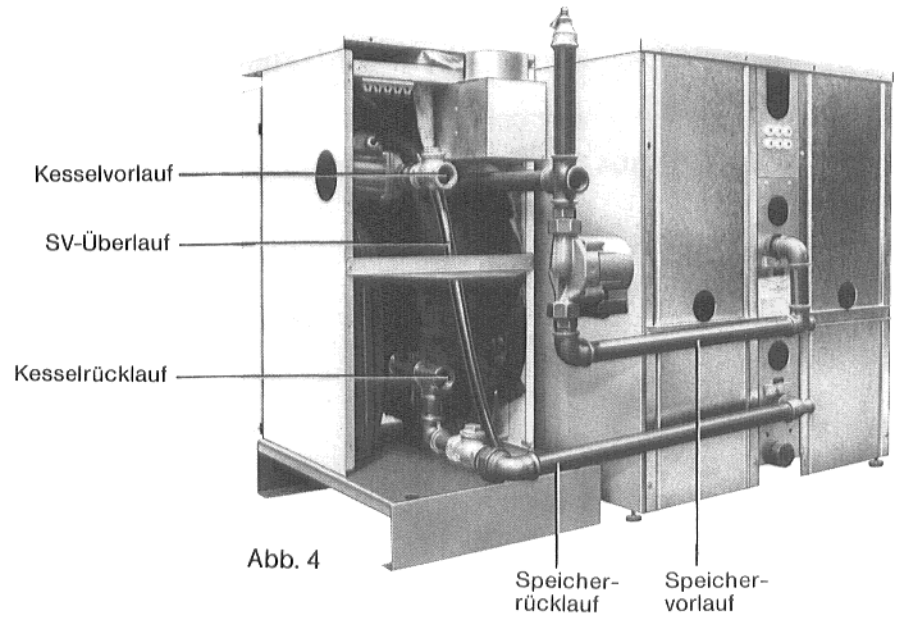


Abb. 4

Montagefolge:

- Verschraubung im Speicherrücklauf lösen.
- Speicherrücklauf mit Rückschlagventil nach außen drehen.
- Anstelle des Rohres im Rücklauf-Anschlußstück muß bau-
seits ein Doppelnippel eingedichtet werden.
- Rücklauf-Anschlußstück in den Kesselrücklauf drehen.
- Speicherrücklaufleitung zu-
sammenschrauben (Dichtung einlegen).

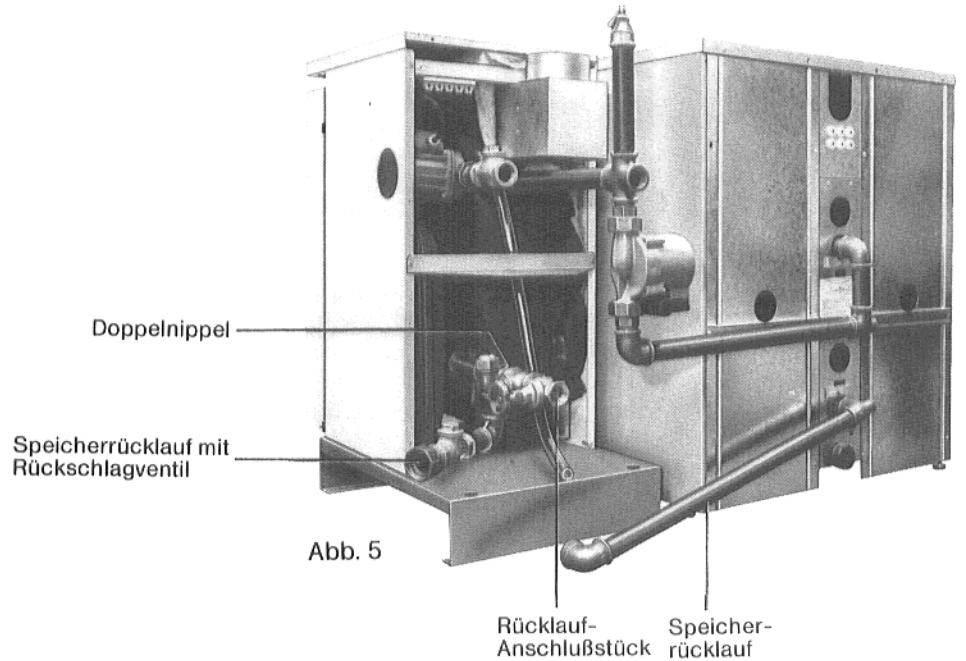


Abb. 5

Mitgeliefertes Rückschlagventil an der Pumpenschraubung lösen.

Kesselvorlauf-Anschlußstück mit Überströmventil in das Rückschlagventil eindichten.

Zusammenmontiertes Kesselvorlauf-Anschlußstück an die Umwälzpumpe u. Rücklauf-Anschlußstück anschrauben (siehe Abb. 6).

Überströmventil nach beiliegender Montageanweisung einregulieren und mit Plombe absichern.

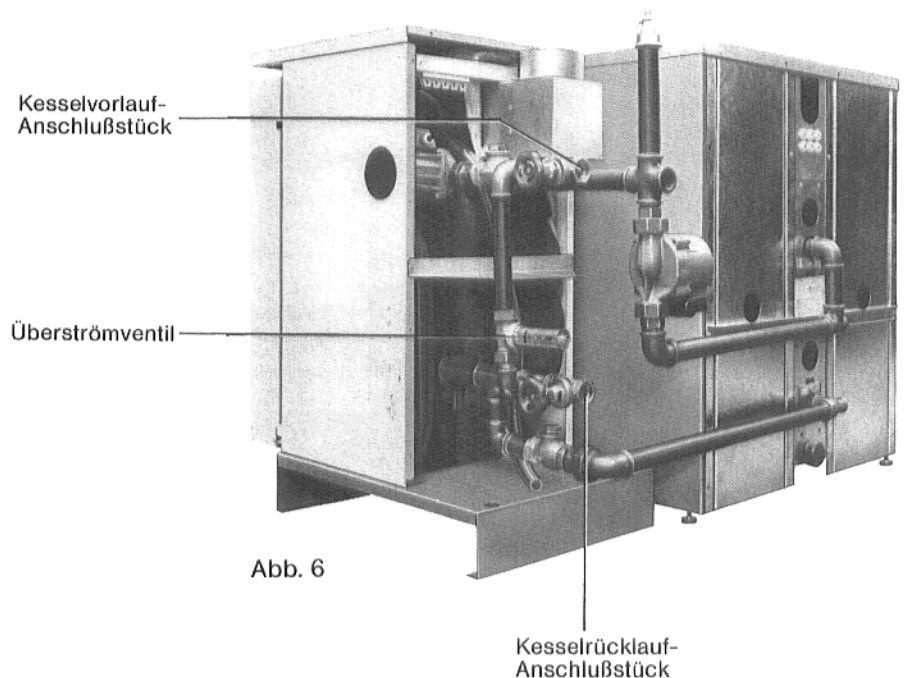


Abb. 6