

## Anweisung zum Nachdichten des Buderus-Gußheizkessels »Logana« 03.10

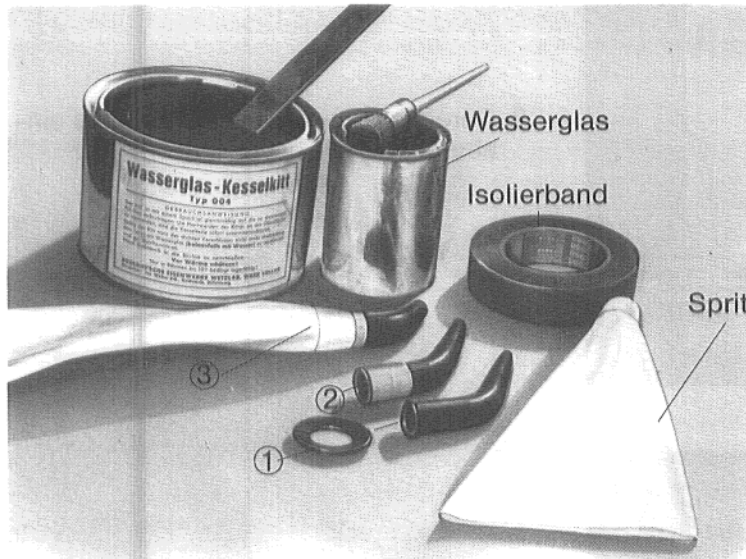


Abb. 1

Bei Undichtheiten des Kesselblockes in der Anlage muß, um eine einwandfreie Dichtheit zu erreichen, der Kesselkitt von außen in die undichten Stellen eingebracht werden.

Benötigtes Material:

Kesselkitt, Wasserglas, Spritzbeutel, Winkeldüse, Isolierband und Pinsel.

Die Winkeldüse ist so zu präparieren, wie in Abb. 1 dargestellt:

- ① Ring von Winkeldüse abschneiden.
- ② Düse mit Isolierband umwickeln.
- ③ Düse im Spritzbeutel einstecken.

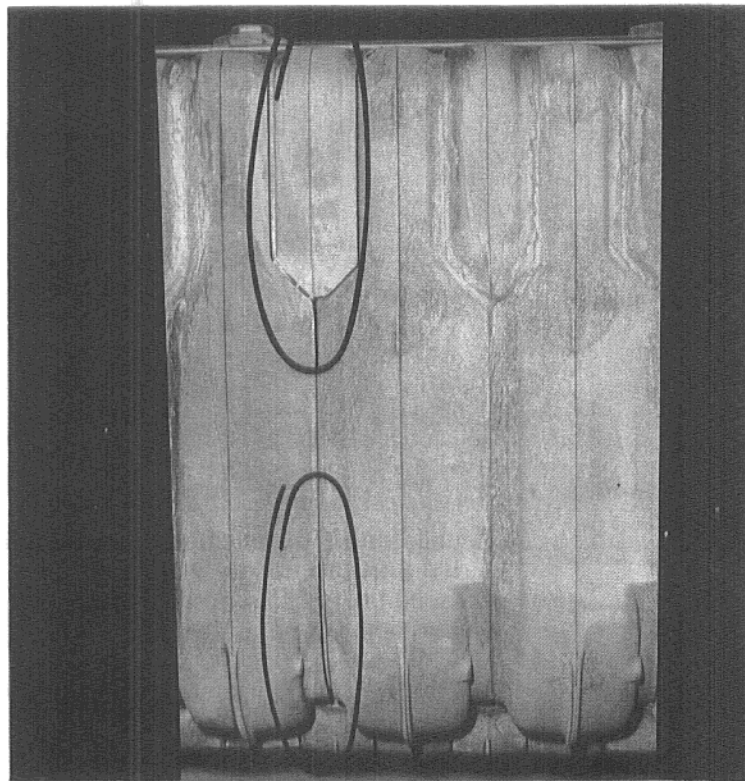


Abb. 2

Zum Nachdichten ist der Kesselmantel abzunehmen.

Abb. 2 zeigt die undichten Stellen am Kesselblock.

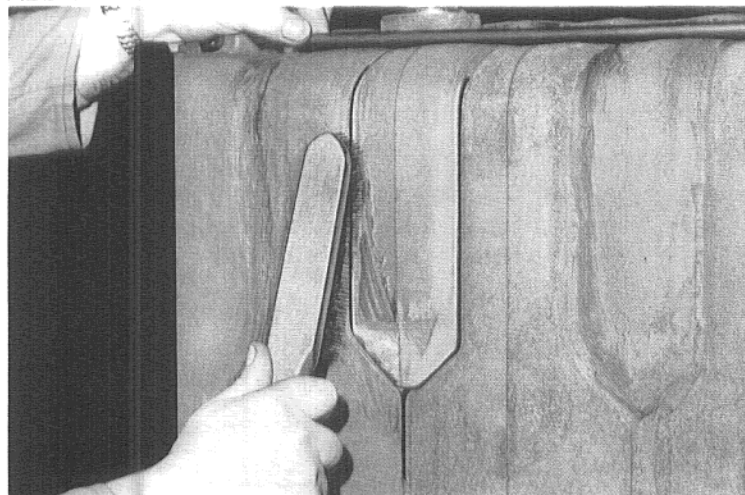


Abb. 3

1. Lockeren Kesselkitt an den undichten Stellen entfernen und diese mit einer Drahtbürste reinigen.

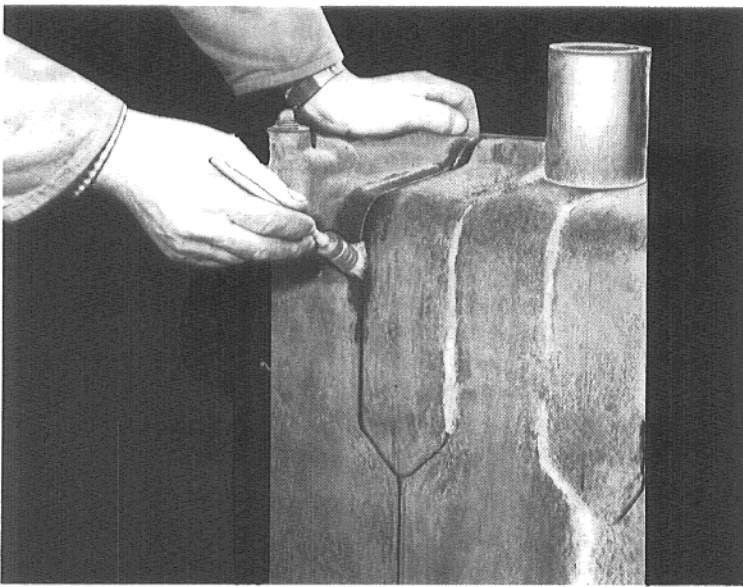


Abb. 4

2. Gereinigte Stellen mit Wasserglas einstreichen.

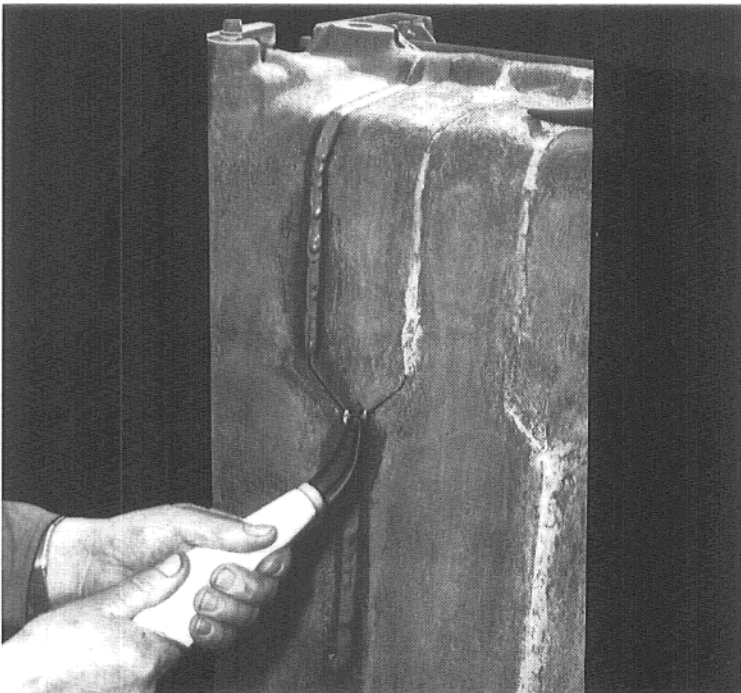


Abb. 5

3. Mitgelieferten Kesselkitt vor dem Einfüllen in den Spritzbeutel gut umrühren. Kesselkitt mit Spritzbeutel in die undichten Stellen einbringen (Kittwulst).

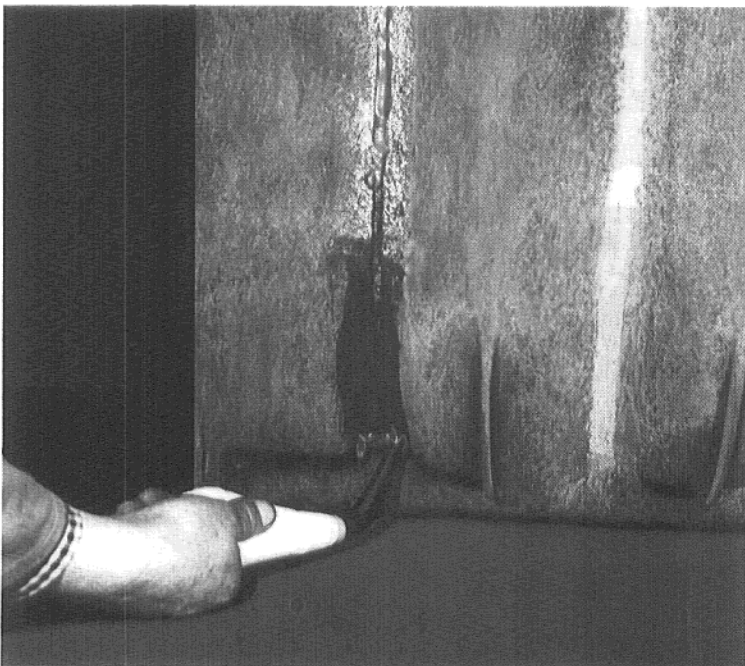


Abb. 6



Abb. 7

4. Aufgetragene Kittwulst mit Pinsel in die undichten Stellen eindrücken.

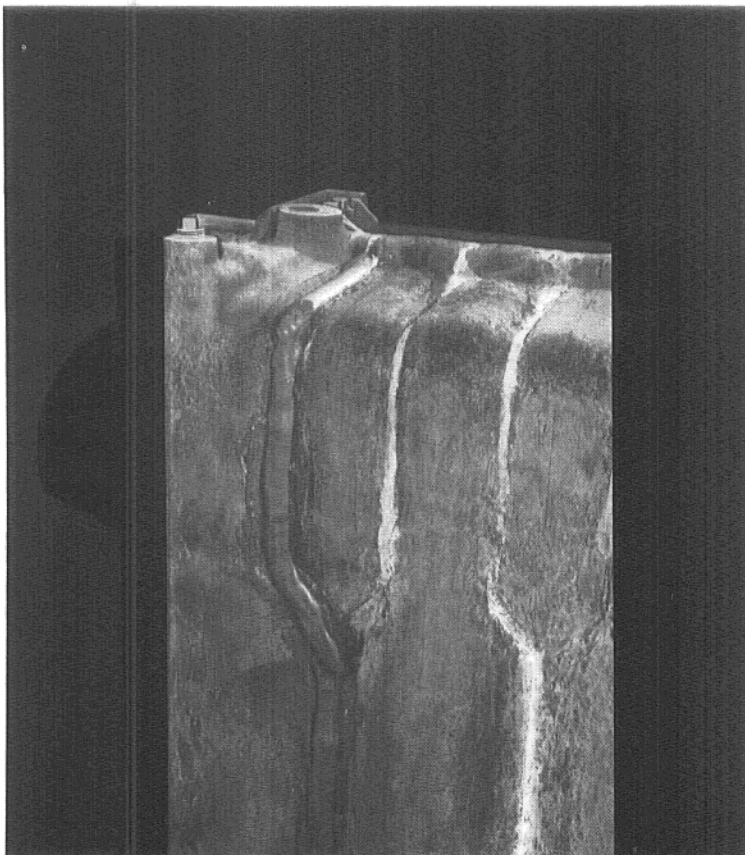


Abb. 8

5. Nach dem Eindrücken des Kittes nochmals einen starken Kittwulst auftragen.

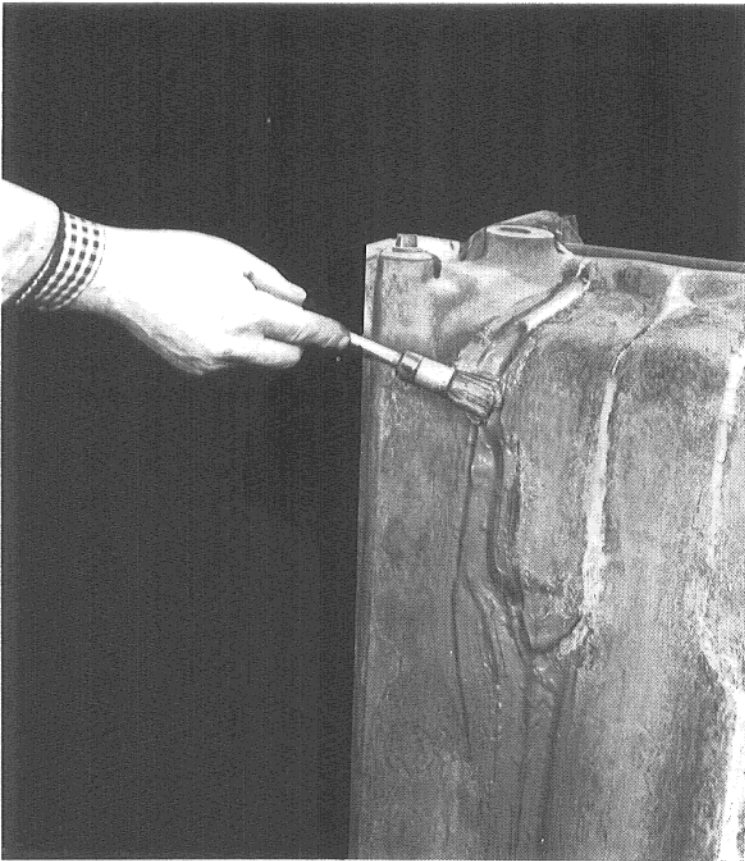


Abb. 9

6. Kittwulst mit Pinsel verstreichen.  
(Beim Verstreichen kein Wasser  
verwenden, nur Wasserglas).

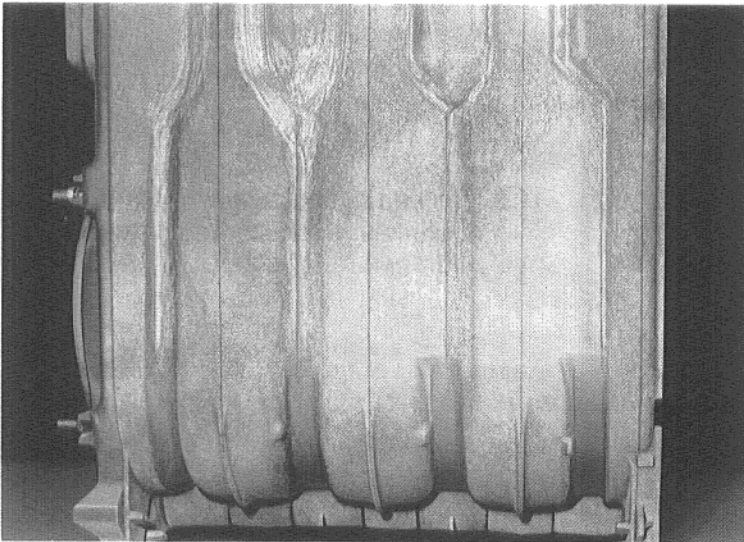


Abb. 10

7. Nachgedichteter Kessel

Zur einwandfreien Abtrocknung des Kittes  
ist eine Trocknungszeit von 6-8 Stunden  
vor Wiederinbetriebnahme des Kessels  
einzuhalten.