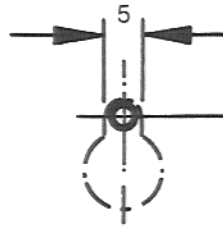


Montageanweisung für Schaltkasten Ecomatic U

Assembly instruction for Ecomatic U control module

Instructions de montage pour le tableau de commande Ecomatic U



Schaltkasten an einer geeigneten Wand befestigen. Hierzu Befestigungslöcher entsprechend der Bohr-
schablone bohren.

Schraube oben Mitte bis auf ca. 1/2 cm ein-
schrauben.

Schaltkasten einhängen.

Schaltkasten unten links und rechts festschrauben.
Regelgerät kann mittels Schraubendreher auf EF
(Einfamilienhaus), MF (Mehrfamilienhaus) oder
SG (Sondergebäude) umgestellt werden. Be-
schreibung der Funktion siehe Bedienungsanwei-
sung.

Elektrischer Anschluß:

Nach Anschlußplan anschließen.

Verbindungsleitung zum Kessel:

Leitung führt 220 V, Aderzahl 5 x 1,5 mm².

Vorlauffühler:

Ecomatic-Vorlauffühler bis zum Anschlag in die Tauch-
hülse einstecken und gegen Herausrutschen sichern.
Meßstelle: siehe Montageanweisung!

Leitung führt 12 V. Falls die Anschlußleitung zu
kurz ist, kann eine Zwischendose gesetzt werden.
Aderzahl 2 x 0,8 mm².

Außenfühler:

Leitung führt 12 V, Aderzahl 3 x 0,8 mm².

Fernbedienung:

Kann bei Einstellung MF oder SG auch in einem
nicht repräsentativen Raum montiert werden.
Leitung führt 12 V, Aderzahl 5 x 0,8 mm².

Mount control module on an appropriate wall.

For this purpose, drill fastening bores using
drilling template.

Fit screw in the middle on top and screw it down
leaving approx. 1/2 cm.

Suspend control module.

Tighten screws on bottom left and right of con-
trol module.

Control device can be changed over to EF
(single-family dwelling), MF (multiple-family
dwelling) or SG (special-type building) by means
of screw driver. For description of function
please refer to operating instructions.

Electric connection:

Connect according to wiring diagram.

Connecting line to the boiler:

Line voltage 220 V, number of cores 5 x 1.5 mm².

Flow sensor:

Emboîter la sonde sur le départ - Ecomatic dans le
doigt de gant jusqu'à sa butée et l'immobiliser.

Pointage: voir instruction de montage!

Line voltage 12 V. If connecting line is too short
a pull box can be installed. Number of cores
2 x 0.8 mm².

Outside temperature sensor:

Line voltage 12 V, number of cores 3 x 0.8 mm².

Remote control:

In case of setting to MF or SG remote control
can also be installed in a room which is not
representative.

Line voltage 12 V, number of cores 5 x 0.8 mm².

Monter le tableau de commande à un mur approp-
rié.

A cet effet, percer les trous de fixation au moyen
d'un gabarit de perçage.

Visser la vis centrale en haut en laissant un
espace d'env. 1/2 cm.

Suspendre le tableau de commande.

Fixer le tableau de commande en serrant les vis
en bis à gauche et à droite.

Le dispositif de réglage peut être commuté sur
EF (pavillons), MF (immeubles) et SG (édifices
spéciaux) à l'aide d'un tournevis. En ce qui con-
cerne la description du mode de fonctionne-
ment, se reporter à la notice d'entretien.

Raccordement électrique:

Raccorder selon le schéma de raccordement.

Ligne de connexion à la chaudière:

Tension de la ligne 220 V, nombre de brins 5 x
1,5 mm².

Sonde sur le départ:

Insert Ecomatic-flow sensor into sensor pocket so that
it touches the stop and secure.

Measuring point: see assembly instruction!

Tension de la ligne 12 V. Si la ligne de con-
nexion est trop courte on peut installer une boîte
intermédiaire. Nombre de brins 2 x 0,8 mm².

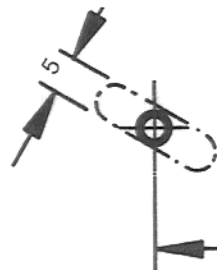
Sonde extérieure:

Tension de la ligne 12 V; nombre de brins 3 x
0,8 mm².

Commande à distance:

En cas de réglage sur MF ou SG l'installation
de la commande à distance est également pos-
sible dans un local qui n'est pas représentatif.

Tension de la ligne 12 V; nombre de brins 5 x
0,8 mm².



162

128