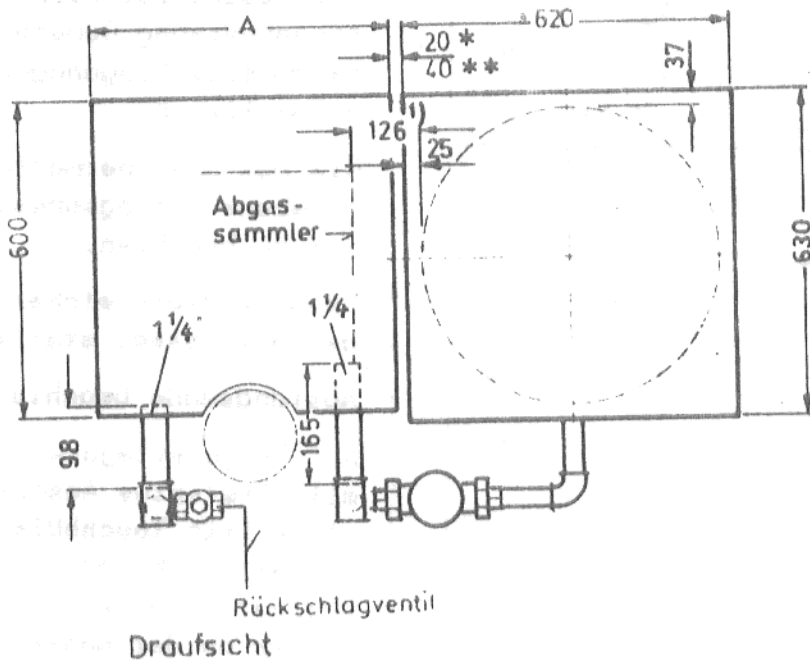
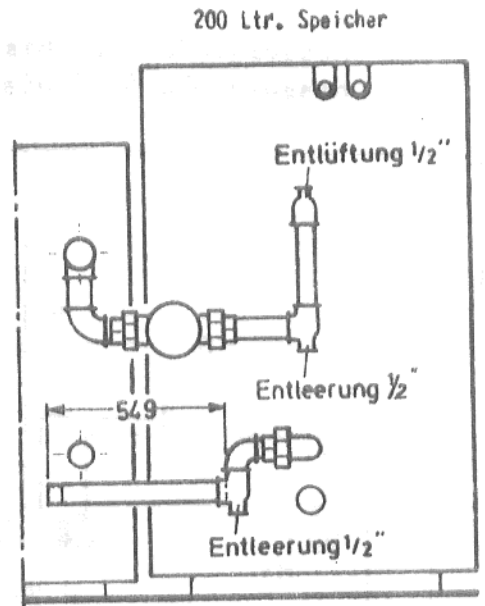
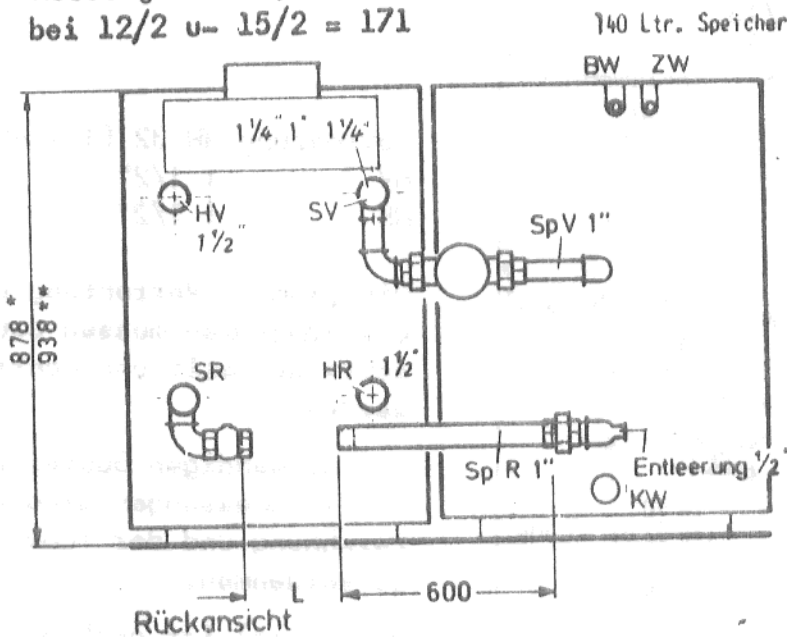


für Buderus-Gußheizkessel "Loganettegas"- und "Loganettegas-Ecomatic" 04.30 NT
 Brauchwasserspeicher 140 und 200 Ltr. mit eingebauter Heizschlange

* Kesselgröße 12/2 bis 47/6

** Kesselgröße 55/7

1) bei 12/2 u- 15/2 = 171



Der Kessel ist nach der Montageanweisung Buderus-Gußheizkessel "Loganagas" 04.30 zu montieren.

Die dem Speichermantel beigegebene Montageanweisung ist zu beachten.

Speicher-Brauchwassererwärmer neben den Heizkessel stellen. Abstandsmaße beachten!

Werksseitig mitgelieferte Rohrleitungen anbauen.

Der Lieferumfang der Verrohrung ist passend für die Kesselgrößen 35/5 und 39/5. Für alle anderen Größen ist sie nach Tabelle anzupassen.

Bei "Loganettegas-Ecomatic" mitgeliefertes Anschlußrohrstück (mit Tauchhülse für Ecomatic-Fühler) im Heizungs-vorlauf einbauen (s. auch Aufkleber an der Kesselrückwand).

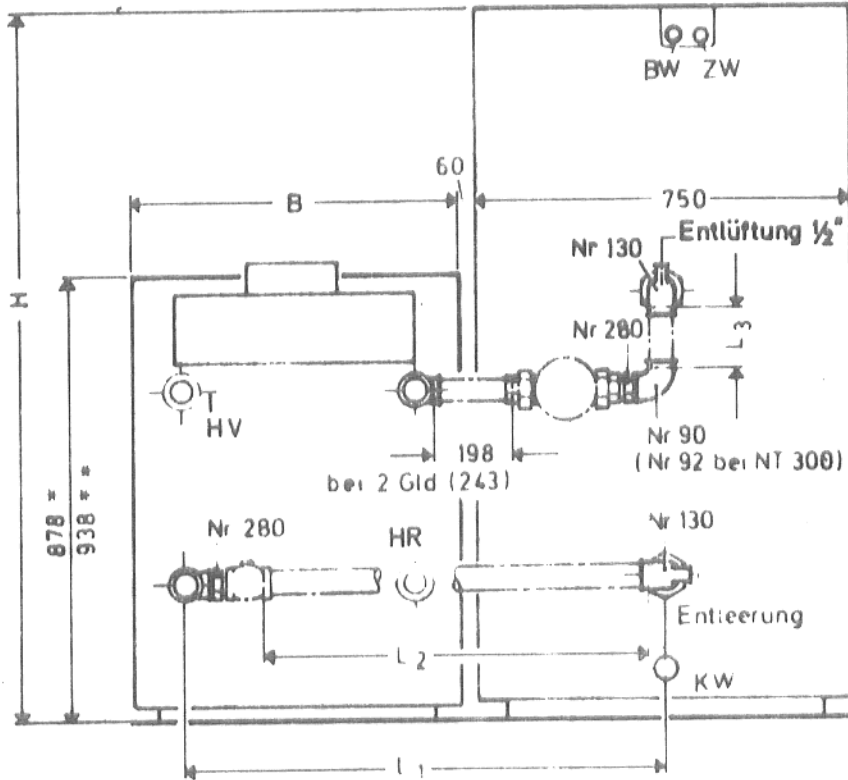
Bei Speicheraufstellung rechts neben dem Kessel muß bauseits die Rohrleitung entsprechend umgerüstet werden.

0922 358

Kesselgröße	12/2	15/2	18/3	23/3	27/4	31/4	35/5	39/5	43/6	47/6	55/7
Maß A	380	380	380	380	470	470	560	560	650	650	700
Maß L	• 225	• 225	• 180	• 180	• 90	• 90	• 0	• 0	+ 90	+ 90	+ 180

für Buderus-Gußheizkessel "Loganettegas"- und "Loganettegas-Ecomatic" 04.30 NT
 Brauchwasserspeicher 300-600 ltr mit eingebauter Heizschlange

- * Kesselgröße 10/2 bis 47/6
- ** Kesselgröße 55/7 bis 110/13



Verrohrung NW 32 (1 1/4")
 HV 1 1/2"
 HR 1 1/2"

Die gesamte Verrohrung und die Armaturen müssen bau-seits gestellt und montiert werden.

Die notwendigen Bauteile sowie Abmessungen sind der Zeichnung und der Tabelle zu entnehmen.

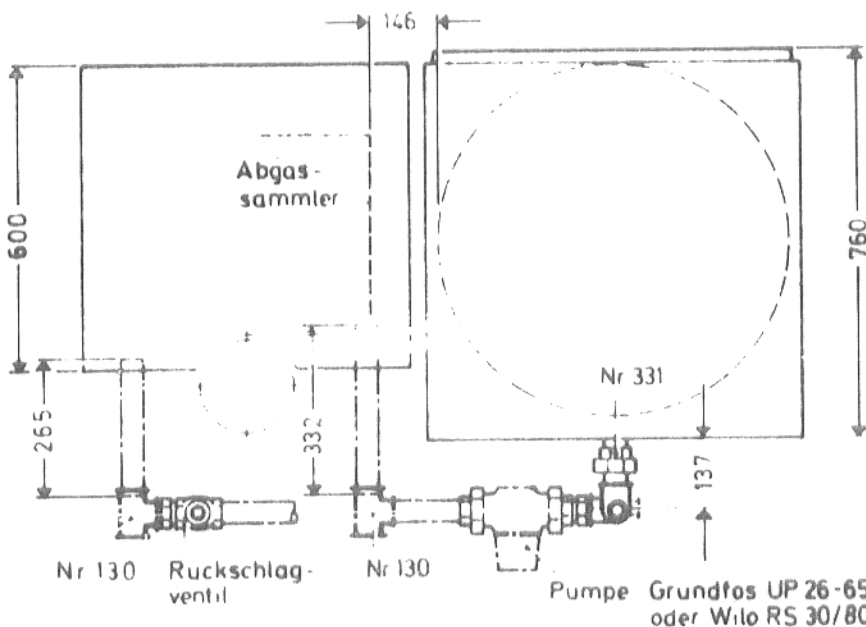
Der Kessel ist nach der Montageanweisung Buderus-Gußheizkessel "Loganagas" 04.30 zu montieren.

Die dem Speichermantel beigegebene Montageanweisung ist zu beachten.

Brauchwasserspeicher neben den Heizkessel stellen.

Abstandsmaße beachten!

Bei "Loganettegas-Ecomatic" mitgeliefertes Anschlußrohrstück (mit Tauchhülse für Ecomatic-Fühler) im Heizungs-vorlauf einbauen (s. Auch Aufkleber an der Kesselrückwand).



Kesselgröße	10-12-15/2	18-23/3	27-31/4	33-39/5	43-47/6	55/7	63/8	71/9	79/10	87/11	100/12	110/13
Maß B	380	380	470	560	650	700	790	880	970	1060	1150	1240
Maß L 1	649	694	784	874	964	1054	1144	1234	1324	1414	1504	1594
Maß L 2	483	528	618	708	798	888	978	1068	1158	1248	1338	1428

	TBS-NT 300	TBS-NT 400	TBS-NT 500	TBS-NT 600
L 3	-	139	339	489
H	1140	1405	1705	1975

Abgabe: Januar 1979
 Änderungen vorbehalten!