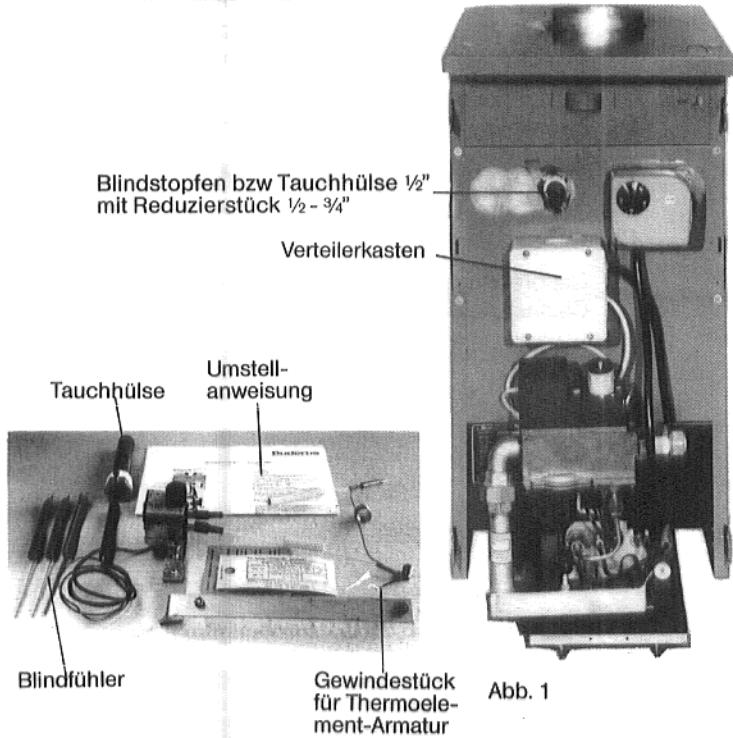


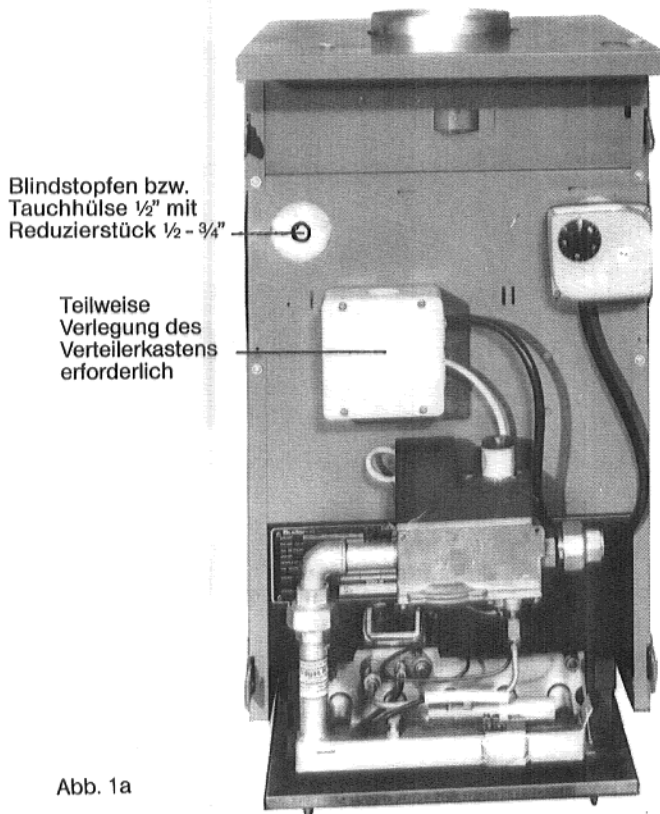
Umbauanweisung für »Loganagas« 04.0 Nachträglicher Einbau der 2. Sicherheitsstrecke

Situation vor dem Einbau 04.0 mit Junkers CE4-3/4"

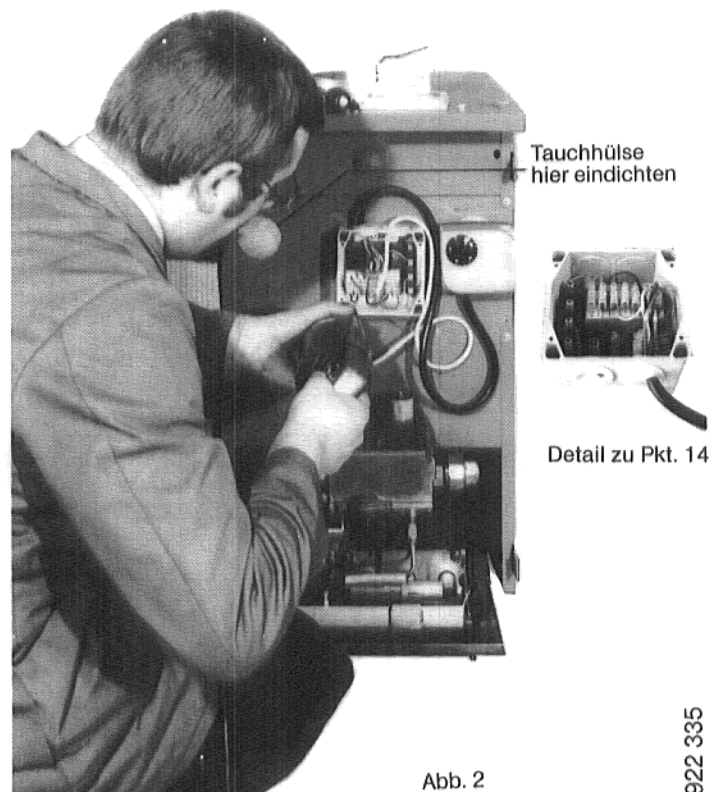


1. Anlage außer Betrieb nehmen (elektrisch, gas- und wasserseitig).
2. Sicherungsschrauben an der Kesselvorderwand abschrauben und Vorderwand abnehmen.
3. Kessel bzw. Heizungsanlage wasserseitig bis Blindstopfen linkes Endglied (Abb. 1 und 1a) entleeren.
4. Blindstopfen bzw. Tauchhülse der Gasspar-schaltung 1/2" mit Reduzierstück aus dem Endglied entfernen und Tauchhülse eindichten (Abb. 1 und 1a).
5. Zündgasleitung und Thermoelement an Gasbrenner-armatur und Zündgasbrenner abschrauben.
6. Zum Anbau des 2-Leiter-Thermoelementes muß teil-weise der Verteilerkasten auf der Kesselzwischenwand versetzt werden. Siehe auch Abb. 1a und 2.
7. Gasbrennerarmatur ausbauen; dazu Armatur von Hauptgasleitung und Brennrost lösen (Abb. 2a).
8. Temperaturbegrenzer mit aufgestecktem 2-Leiter-Thermoelement an Gasbrennerarmatur mit Schrauben (bei CE 520 noch Hülsen) befestigen. Siehe Abb. 2a und 3.
9. Gasbrennerarmatur mit angebautem Begrenzer an Brennrost und Hauptgasleitung anbauen.
10. Zündgasleitung an Zündgasbrenner und Gasbrenner-armatur anschrauben.

Situation vor dem Einbau 04.0 Junkers (E 4-3/4 u. CE5-1")



Versetzen des Verteilerkastens



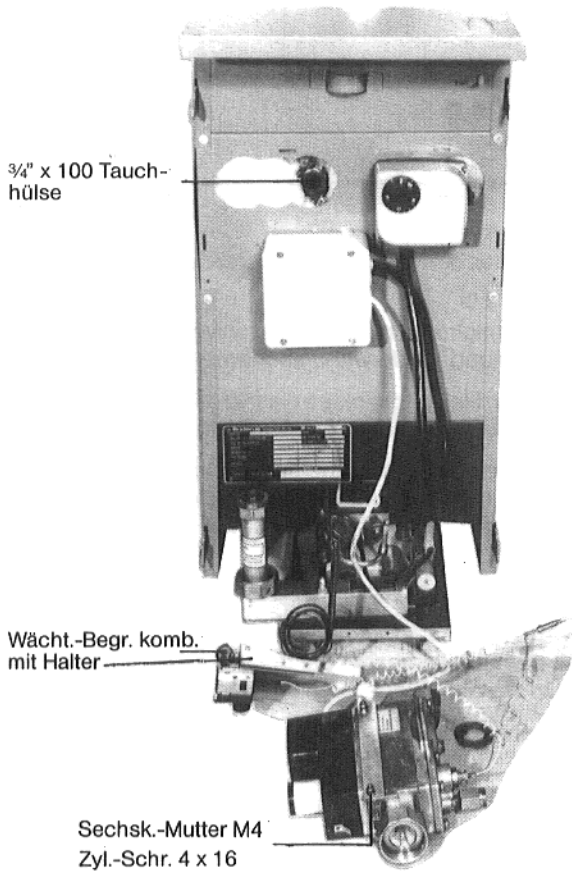


Abb. 2a

11. 2-Leiter-Thermoelement bis zum Anschlag in Zündgasbrenner einstecken und festschrauben.
12. Verschraubung von Thermoelement in Gasbrennerarmatur anziehen.
13. Fühler von Temperaturbegrenzer, Rundfühler der Gassparschaltung (wenn vorhanden) mit Blindstücken in Tauchhülse einstecken und mit Sicherungsschraube absichern (Abb. 4).
14. Deckel von Verteilerkasten abnehmen und Wächter-/Begrenzer-Kombination des Doppeltemperaturreglers von Klemme **R** zu Klemme **1** überbrücken. Siehe auch Schaltplan.
15. Deckel von Verteilerkasten aufschrauben.
16. Kessel bzw. Anlage mit Wasser füllen und Anlage entlüften.
17. Wasser- und gaseitige Dichtheit überprüfen.
18. Gasbrenner entlüften und in Betrieb nehmen (siehe Gasinstallateur).
19. Vorderwand anbauen und mit Sicherungsschrauben absichern.

Situation nach dem Einbau

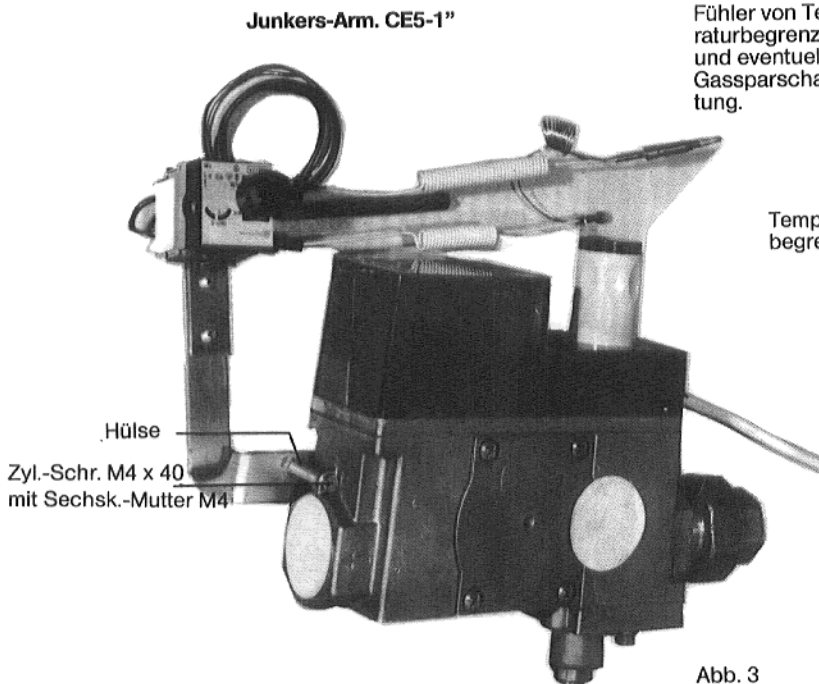


Abb. 3

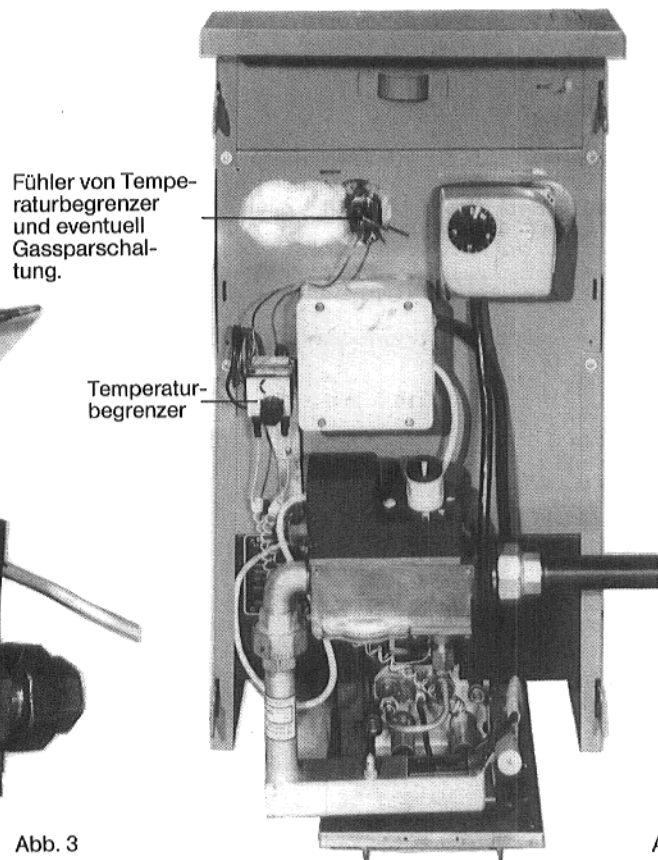
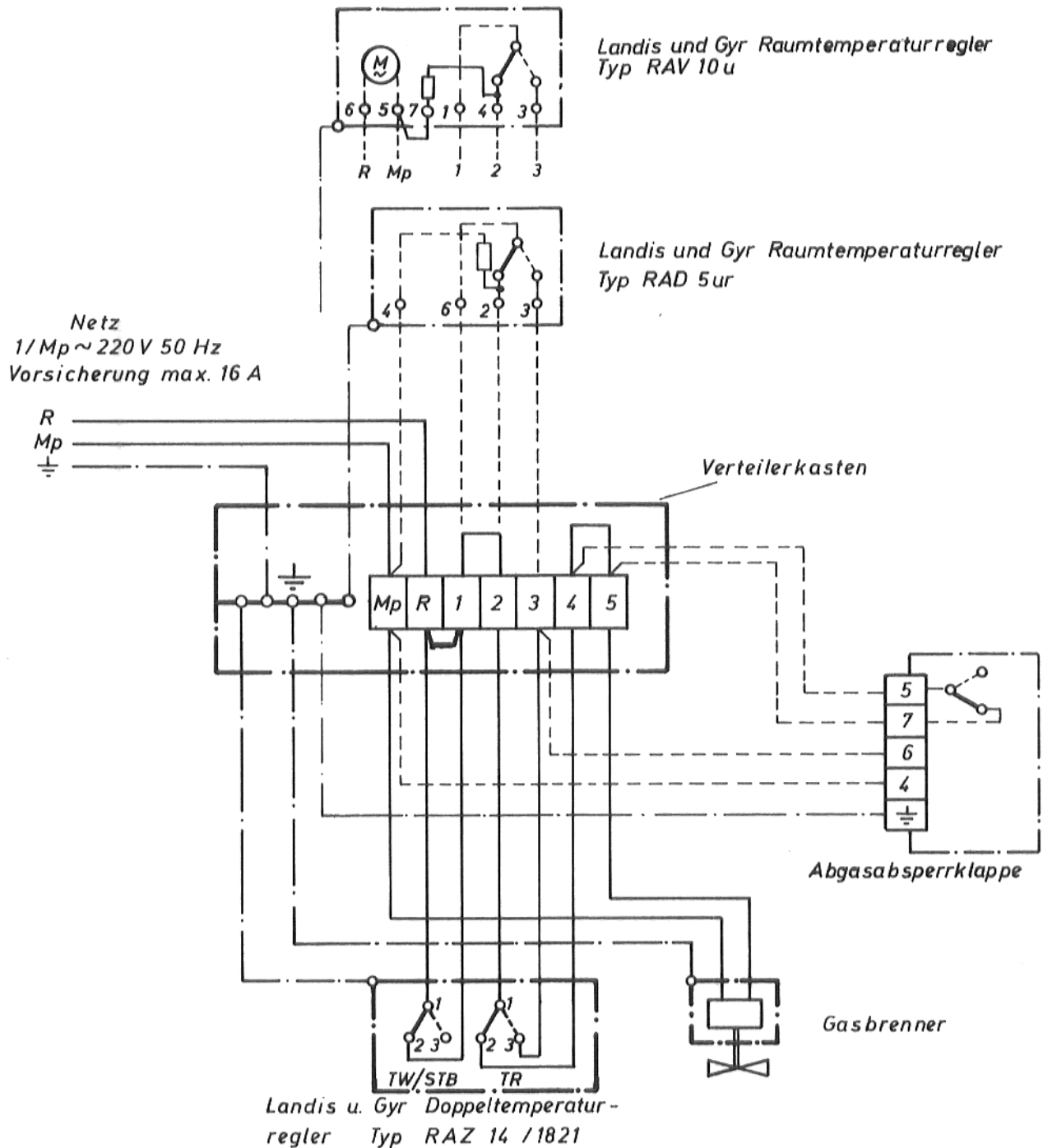


Abb. 4



Anmerkung:

Brücke 1-2 entfällt bei Anschluß eines Raumtemperaturreglers.

Brücke 4-5 entfällt bei Anschluß einer Abgasabgasklappe.

Wird der Kessel mit einem Schaltkasten ausgerüstet, entfallen die Brücken 1-2 u. 4-5.

Anschluß des Raumtemperaturreglers u. der Abgasabsperrklappe erfolgt am Schaltkasten.

Verbindungsleitung Schaltkasten - Verteilerkasten siehe Schaltplan im Schaltkasten.

Sicherung, Erdung, Hauptschalter nach örtlichen Vorschriften.

Temperaturregler mit öffnendem Kontakt bei steigender Temperatur.

BUDERUS'SCHE EISENWERKE WETZLAR

Änderung	Schaltplan G30w	
	Verdrahtung Gasbrenner 05.10	
	05.22	
	für Kessel Loganagas 04.0	
Wechselstrom	E11-R 9.2.72	
gez.:	<i>[Signature]</i>	gepr.: <i>[Signature]</i>
b) 293/72	Zg-Nr.: R03/00.601,171(4)	
a) 56/72	Sach-Nr. 500 0086	

