

Instructions de montage pour tuyauterie de liaison

Chaudières spéciales gaz Buderus G_ 224 TT avec préparateur d'ECS TT 150 et TT 200

1. Généralités

Pour le montage de la chaudière et de l'appareil de régulation se référer aux instructions jointes à la livraison de la chaudière.

Pour le montage du préparateur d'ECS se référer aux instructions de montage et d'entretien jointes à la livraison du préparateur d'ECS.

2. Livraison

- Tuyauterie chaudière-préparateur d'ECS complète se composant de 6 groupes de montage qui, à part, sont déjà complètement étanchéifiés d'usine.
- Pompe de charge du préparateur d'ECS complètement câblée.
- Un sac qui contient le matériel de montage.
- Instructions de montage.

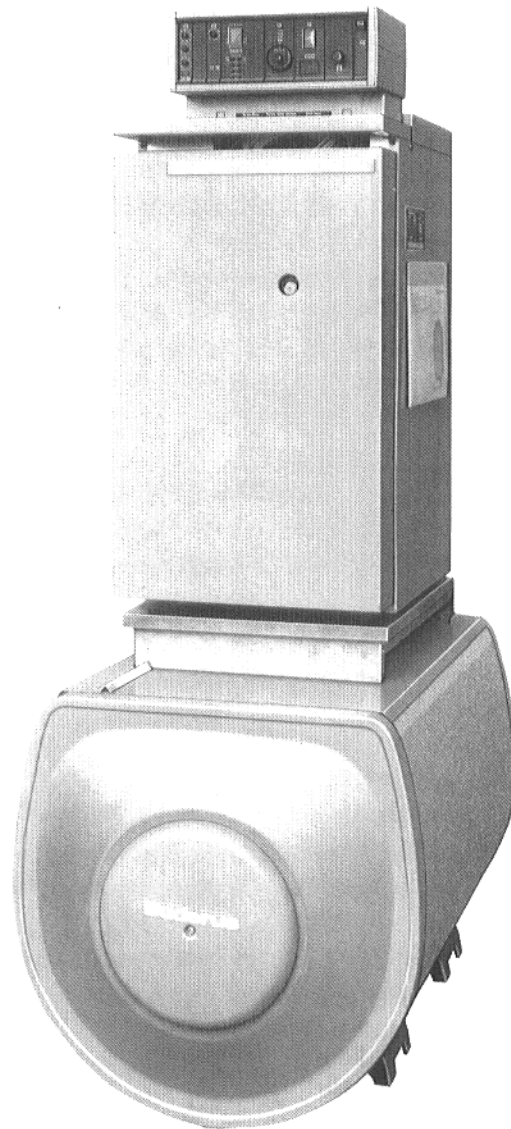


Fig. 1: GE 224 ETT 200

3. Implantation

En tant que lieu d'implantation il faut choisir un local à l'abri du gel. Le sol doit être lisse et solide. Aligner le préparateur d'ECS horizontalement.

Observer les écartements minimum en vue des travaux d'entretien et de nettoyage.

4. Dimensions et raccords

Modèle de chaudière	[kW] / Elém.	12/2	14/2	17/2	21/3	27/3	31/4	35/4
Ø AA	[mm]	110	110	110	130	130	150	150

Tableau 1

Légende:

- VSL = Départ sécurité
- RSL = Retour sécurité
- VK = Départ chaudière
- RK = Retour chaudière
- AA = Sortie fumées
- ASV = Sortie soupape de sécurité
- VS = Départ préparateur d'ECS
- RS = Retour préparateur d'ECS
- AB = Sortie eau chaude sanitaire
- EK = Entrée eau froide
- EZ = Circulation
- EL = Vidange
- GAS = Raccordement gaz

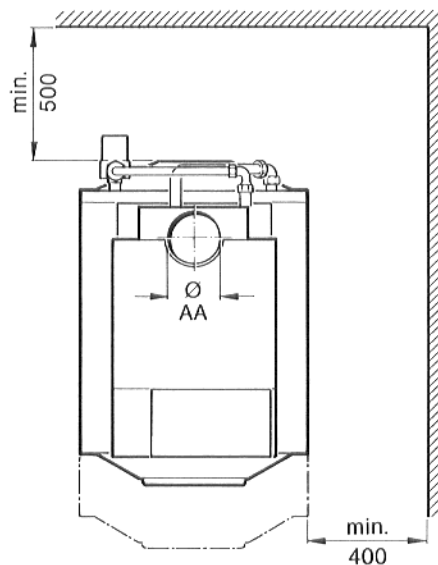


Fig. 2: Vue panoramique - (TT 200 ligne tiretée)

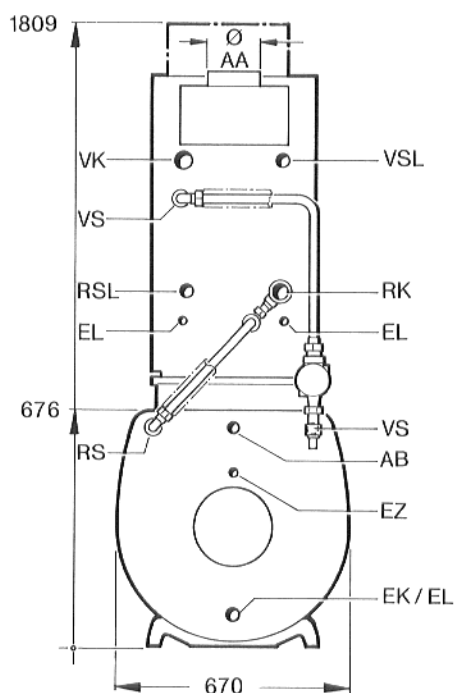


Fig. 3: Vue arrière

5. Montage

1. Soulever la chaudière par la tôle de fond et placer la chaudière sur la tôle de support chaudière qui est montée sur le préparateur d'ECS.

Le rebord arrière de la tôle de fond chaudière doit être insérée entre le rebord et la traversée de la tôle de support du préparateur (Fig. 4).

Aligner la chaudière vers le centre (vue de l'avant). En cas de chaudières à 4 éléments, la tôle de fond est centrée sur la tôle de support chaudière du préparateur d'ECS.

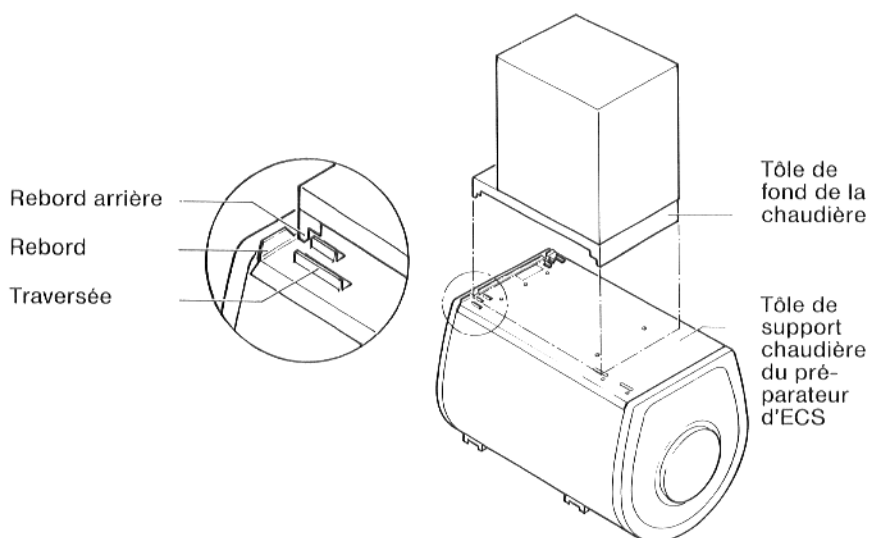


Fig. 4: G_ 224 TT 200; montage

- Etanchéiser le manchon avec tuyau et raccord à vis coudé au départ du préparateur d'ECS (VS) de la chaudière (Fig. 5).
- Etanchéiser la pièce en T avec raccord en angle et tuyau au retour de la chaudière (RK) (Fig. 5).
- Etanchéiser le raccord à vis coudé au retour préparateur d'ECS (RS) du préparateur (Fig. 5).
- Etanchéiser le clapet de retenue avec la soupape de décharge au départ préparateur d'ECS (VS) du préparateur (Fig. 5).
- Mettre en place le joint et visser la pompe de charge du préparateur d'ECS au clapet de retenue (Fig. 5). La flèche indiquée sur la pompe de charge du préparateur d'ECS doit montrer vers le bas!
- Raccourcir à angle droit les courbures de tuyau en cuivre pour le départ et le retour suivant le modèle de chaudière (tableau 2).

Chaudière [Nombre d'éléments]	2	3	4
Cote V [mm]	260	305	350
Cote R [mm]	325	352	382

Tableau 2 – (Fig. 5)

- Pousser les écrous-raccord et les bagues coupantes sur les jonctions des tuyaux en cuivre. Mettre les manchons de support avec les côtés non-dentés caoutchouc de façon à ce qu'ils soient à fleur (Fig. 6). Huiler légèrement le filet et les chanfreins des bagues coupantes.
- Mettre en place le joint et assembler les courbures de tuyau en cuivre pour le départ et le retour (Fig. 5).
- Serrer légèrement les écrous-raccords, réaligner éventuellement les tuyaux. Serrer la tuyauterie à bloc, mais exempte de contrainte.
- Couvrir la tuyauterie du calorifuge fendu et obturer le calorifuge au moyen de la bande adhésive (Fig. 5).

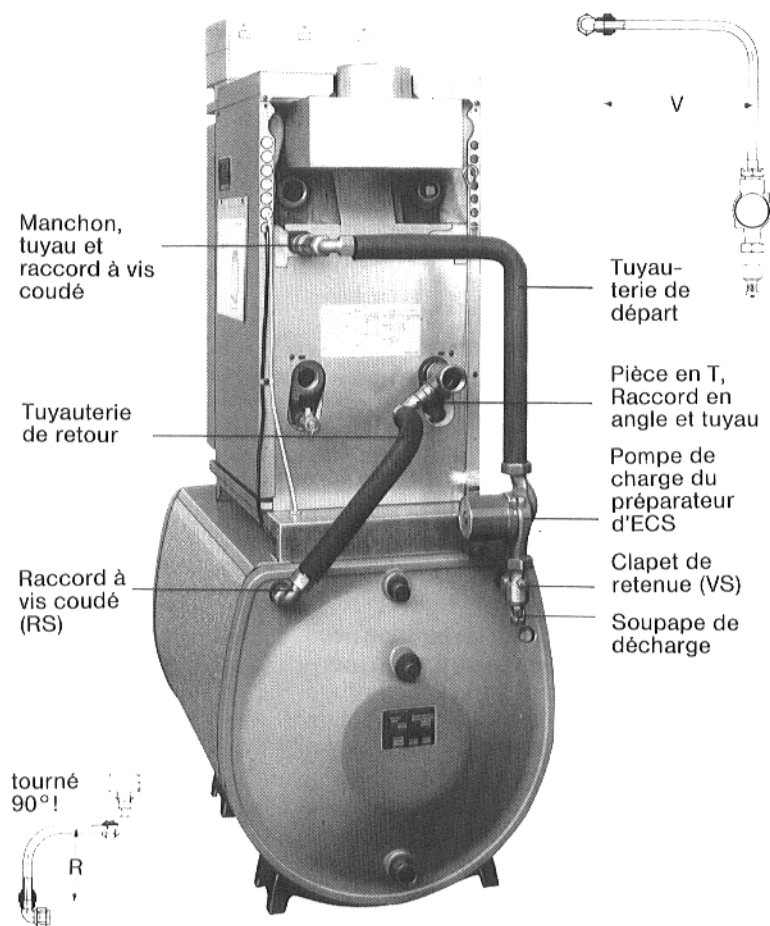


Fig. 5: G_224 E TT 200, vue arrière

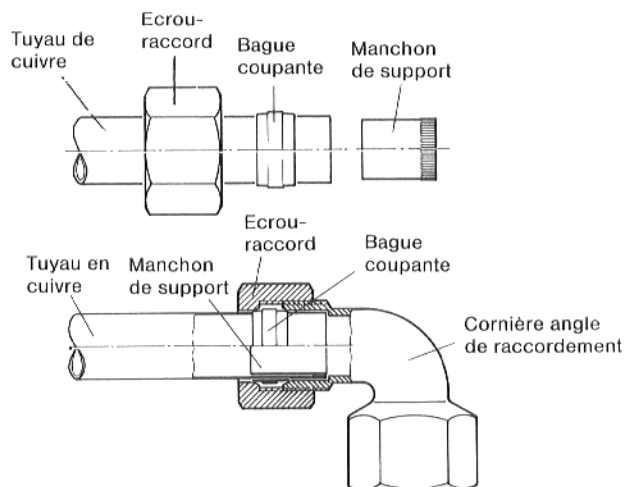


Fig. 6: Tuyau en cuivre avec bague coupante filetée

6. Remplissage de l'installation

Ouvrir toutes les vannes montées au départ et au retour circuit chauffage. Le clapet de retenue au départ du préparateur d'ECS doit être fermé, la soupape de purge et d'évacuation doit être ouverte.

Remplir à la soupape de remplissage et de purge (RSL/EL).

Si de l'eau s'écoule à la soupape de purge et d'évacuation lors du remplissage, fermer cette soupape. Aussitôt que l'installation est remplie d'eau, la pompe de charge du préparateur d'ECS peut être mise en circuit.

Vérifier l'étanchéité de tous les raccords.

7. Raccordement électrique

1. Enlever le recouvrement du couvercle du trou de regard et le calorifuge (Fig. 7).
2. Insérer la sonde de température du préparateur d'ECS (fait partie de la livraison de l'appareil de régulation) dans le doigt de gant jusqu'en butée et bloquer au moyen d'une vis moletée (Fig. 7).
3. Faire passer la conduite de sondes avec le bout du raccordement au long du conduit câble se trouvant dans le calorifuge en mousse polyéthylène vers le haut en passant l'orifice de la tôle de support chaudière du préparateur d'ECS (Fig. 7). Ensuite guider par le trou longitudinal de la tôle de support en dessous du bord avant de la tôle de fond chaudière et faire passer, ensuite entre la tôle de support chaudière du préparateur d'ECS et la tôle de fond de la chaudière, par l'orifice dans la tôle de fond vers le haut, au panneau arrière de la chaudière.
4. Insérer l'orifice passe-câble (nipple de torsade) dans le forage de la tôle de fond en passant au long de la conduite de sondes (Fig. 8). Fixer la conduite de sondes sur le rebord du panneau latéral au moyen d'une bride de fixation et guider par l'orifice passe-câble et par le conduit de câble monté dans le panneau arrière de la chaudière à l'appareil de régulation (Fig. 8).
5. Poser le câble de raccordement pompe sous la tôle de fond de la chaudière, fixer au moyen des brides de fixation et guider par l'orifice passe-câble et par le conduit de câble à l'appareil de régulation (Fig. 8).

Faire attention que les conduites ne touchent pas des parties chaudes de la chaudière. Utiliser pour l'assemblage les brides de fixation jointes.

6. Réaliser le raccordement électrique suivant le schéma électrique.
7. Mettre en place le calorifuge et serrer le recouvrement du couvercle du trou de regard à l'étrier d'attache.

8. Seulement avec préparateur d'ECS TT 200:

Raccourcir le conduit de câble et le fixer à la tôle de support chaudière du préparateur d'ECS au moyen de deux vis (Fig. 7).

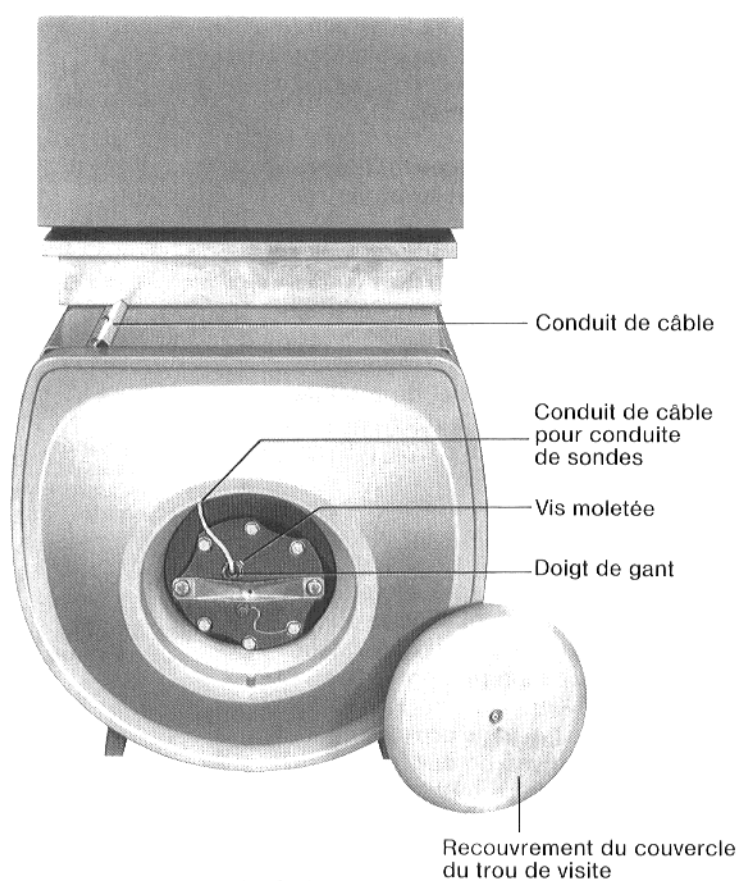


Fig. 7: Détails du TT 200 (illustré ici sans plateau de calorifuge)

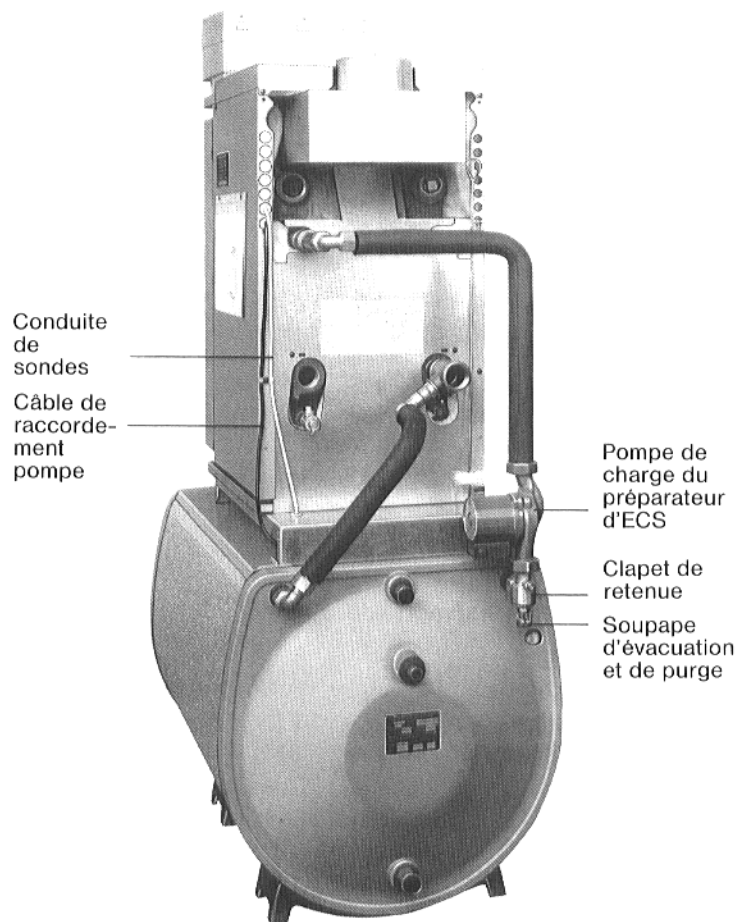


Fig. 8: G_224 E TT 200, vue arrière