

Instruction de montage pour kit de raccordement vanne mélangeuse à la chaudière fonte Buderus »Logana« G_ 205 et »Loganatherm« G_ 205 T

1. Généralités

La Fig. 1 montre la chaudière »Logana« G_205, la Fig. 2 montre la chaudière »Loganatherm« G_205 T.

Le kit de raccordement vanne mélangeuse peut être utilisé pour l'installation soit à gauche soit à droite.

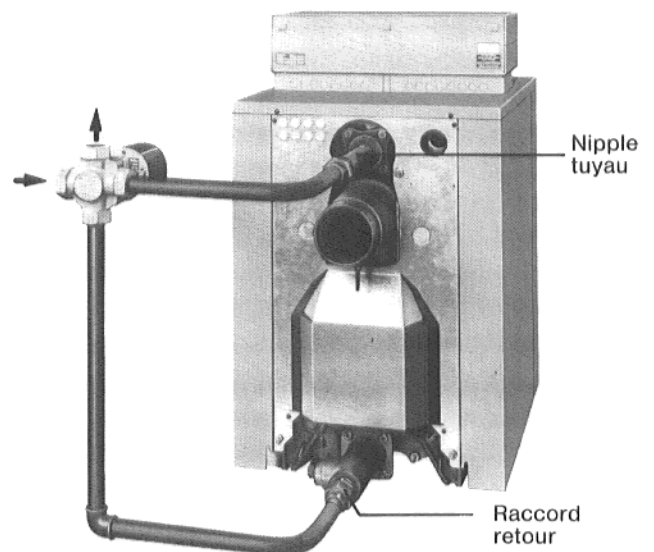


Fig. 1

2. Ordre de montage

- 2.1 Etanchéiser le nipple tuyau dans la bride du départ.
- 2.2 Etanchéiser le raccord dans le collecteur de retour.
- 2.3 Etanchéiser les conduites de départ et de retour dans la vanne mélangeuse.
Observer la notice de montage séparée de la vanne mélangeuse pour l'installation à gauche ou à droite.
- 2.4 Visser la tuyauterie de liaison aux raccords du départ et retour.
- 2.5 Mettre en place le servo-moteur et le connecter suivant le schéma électrique.

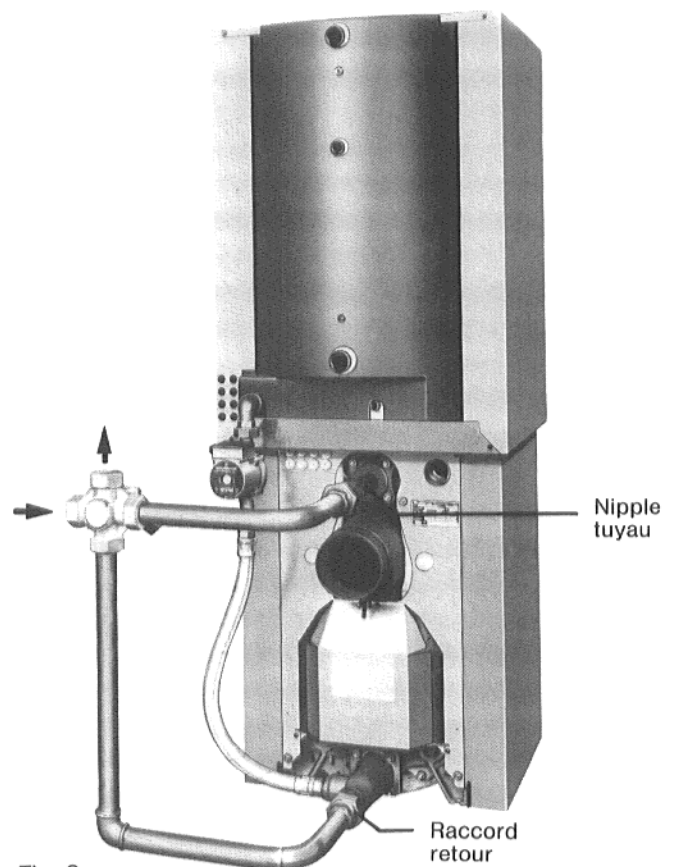


Fig. 2