

# Montaj Kılavuzu

## Twin-Tube DN 20

### 1 Teslimat İçeriği

- Montaj çalışmalarına başlamadan önce, aşağıda sıralanan teslimat içeriğinin eksiksiz olup olmadığı kontrol edilmelidir.

#### Teslimat içeriğinde bulunan parçalar

– Twin-Tube DN 20 (12,5 m)	1 ×	– Baskı rondelası	1 ×
– Başlık somunu Rp1	4 ×	– Contalar	4 ×
– Sıkma rondelaları	4 ×	– Çift nipel R1	1 ×

### 2 Genel

Twin-Tube DN 20 (paslanmaz çelik fleks boru) duyar eleman kablosu ile yüksek sıcaklıklara ve UV ışınlarına dayanıklı bir koruyucu izolasyon entegre edilmiş olarak teslim edilmektedir. Gidiş ve dönüş hatları, karıştırılmamaları için önceden işaretlenmiştir.

Twin-Tube DN 20, diğer esnek borularda olduğu gibi, geriye yaylanmadan 90° bükülebilir.

Twin-Tube DN 20 döşenirken borunun ısındığında genleşeceği göz önünde bulundurulmalıdır.

Twin-Tube DN 20 duvara veya tavana bağlanacak ise, opsiyonel olarak ayrıca, dübellere ve mengene vidaları dahil özel boru kelepçeleri de sipariş edilmelidir.

Twin-Tube DN 20'nin montajı için opsiyonel olarak temin edilebilecek olan bağlantı seti kullanılmalıdır. Komponentleri birbirlerine bağlamak için gerekli tüm rakorlar bu sette mevcuttur.



#### UYARI

Twin-Tube DN 20 ve artan miktarları kartonda yatar vaziyette depolanmalıdır. Böylece gereksiz yere baskı yerleri oluşmasını önlemiş olursunuz.

Boru döşenirken PE koruyucu tabakada oluşabilecek hasarlar birlikte verilen PE-bandı ile tamir edilebilir.

## 3 Montaj

### 3.1 Borunun Kısaltılması

- Kesmek istediğiniz yerdeki izolasyonu keskin bir bıçak ile ayırın.



**DIKKAT!**

#### TESİSAT HASARLARI

Duyar elemanın kablosuna zarar vermeyin.

- Paslanmaz çelik fleks boruyu keserken duyar elemanın kablosuna dikkat edin.

- Yalıtım hortumunu kesilecek yerin sağına ve soluna doğru ayırın.

- Paslanmaz çelik fleks boruyu bir metal testeresi veya boru keski ile kesin (Şekil 1, Poz. 1 ve 2).

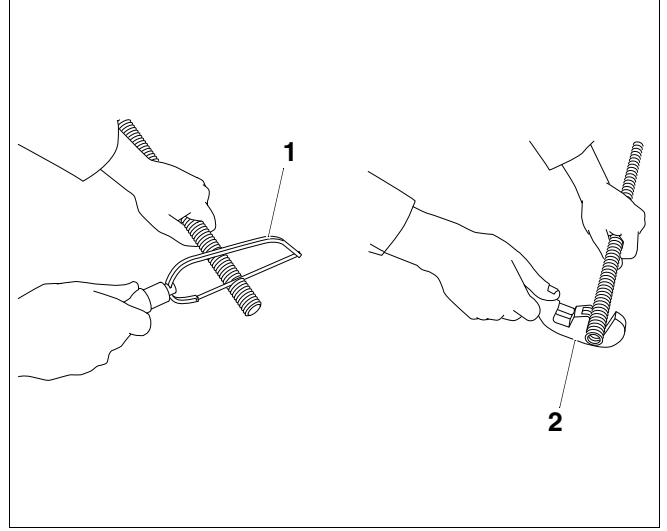


**UYARI!**

#### YARALANMA TEHLİKESİ

Çapaklar yaralanmalara neden olabilir.

- Paslanmaz çelik fleks boruyu temiz bir şekilde kesmeye dikkat edin. Çapak oluşursa, bir metal eğe ile temizleyin.



Şekil 1 Borunun kısaltılması

**Poz. 1:** Metal testere

**Poz. 2:** Boru keski

### 3.2 Sıkma Rondelasının Montajı

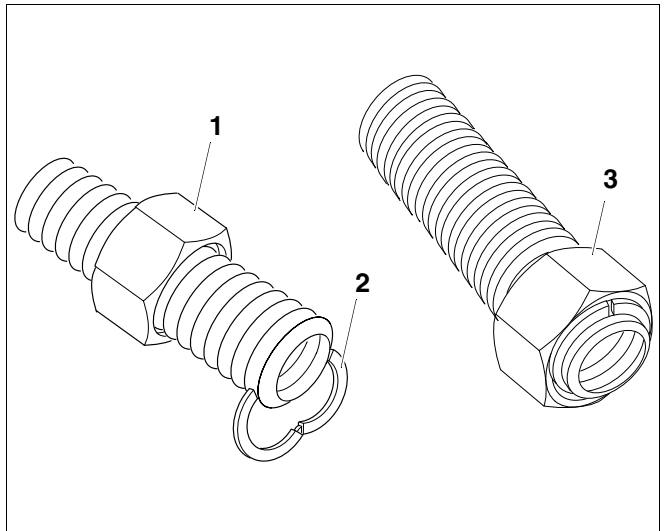
- Başlık somununu (Şekil 2, Poz. 1) paslanmaz çelik fleks boruya takın.



#### UYARI

Sıkma rondelasını (Şekil 2, Poz. 2) keskin kenarı sızdırmazlık yüzeyine gelecek şekilde yerleştirin.

- Sıkma rondelasını (Şekil 2, Poz. 2) ilk dalga çukuruna yerleştirin ve bastırarak birleştirin (gerektiğinde bir pense kullanın).
- Daha sonra da başlık somununu (Şekil 2, Poz. 3) sıkma rondelasının üzerine getirin.
- Sıkma rondelasının başlık somunun faturasına tam olarak oturmasına dikkat edin.



Şekil 2 Sıkma rondelasının montajı

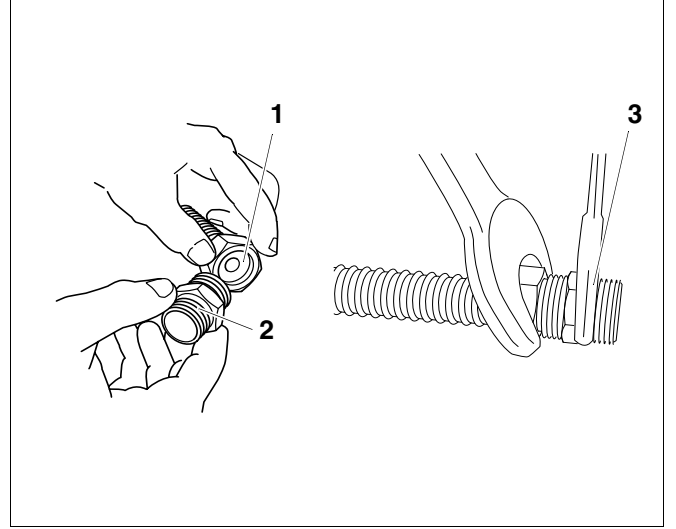
**Poz. 1:** Başlık somununun geri sürülmesi

**Poz. 2:** Sıkma rondelasının dalga çukuruna yerleştirilmesi

**Poz. 3:** Sıkma rondelasının üzerine başlık somun geçirilmesi

## 3.3 Sızdırmaz Yüzeyin Hazırlanması

- Başlık somununu sıkma rondelasına bastırın.
- Baskı rondelasını başlık somununa (Şekil 3, Poz. 1) yerleştirin.
- Çift nipeli (Şekil 3, Poz. 2) elle döndürün.
- Başlık somununu bir pense veya çatal anahtar ile kontrolayın.
- Çift nipeli (Şekil 3, Poz. 3) sıkın.
- Çift nipeli tekrar sökün ve baskı rondelasını çıkartın.
- Düz bir sızdırmaz yüzeyin oluşup oluşmadığını kontrol edin.
- Mevcut olan çapakları temizleyin.



Şekil 3 Sızdırmaz yüzeyin hazırlanması

**Poz. 1:** Baskı rondelasının yerleştirilmesi

**Poz. 2:** Çift nipellin elle takılması

**Poz. 3:** Çift nipelin başlık somununa vidalanması

## 3.4 Montaj

- Düz contayı (Şekil 4, Poz. 1) yerleştirin.
- Sıkma rondelasının tam oturduğundan emin olduktan sonra başlık somununu sıkın.



**DIKKAT!**

### TESİSAT HASARLARI

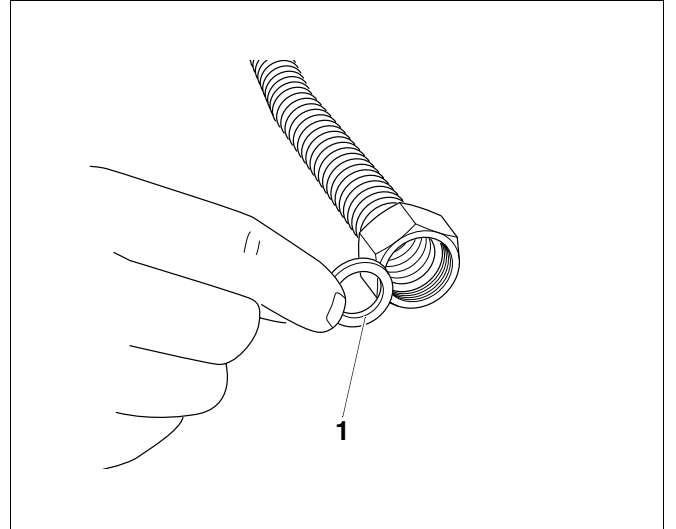
Gerilme çatlakları korozyon tehlikesi oluşturur.

- Sadece DIN 1988, Bölüm 7'ye göre ruhsat almış izolasyonlar kullanılmalıdır.



### UYARILAR

- Paslanmaz çelik fleks boruyu gereğinden daha fazla bükmeyin.
- Paslanmaz çelik fleks boruyu ters bağlamayın.



Şekil 4 Montaj

**Poz. 1:** Düz contanın yerleştirilmesi

Yetkili servis: