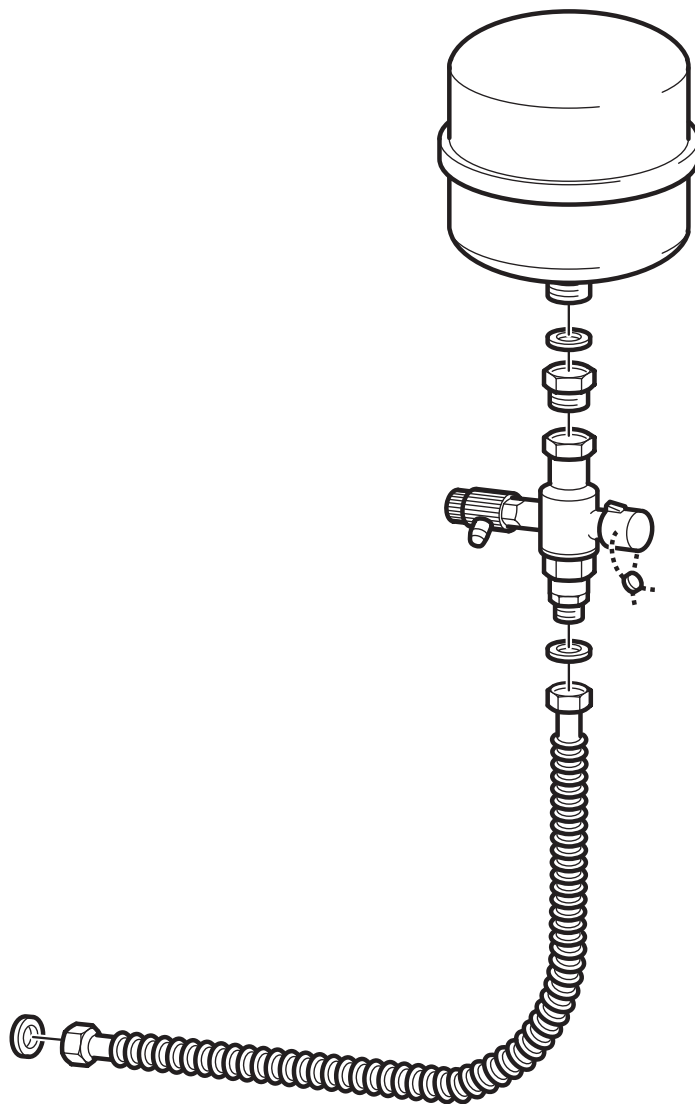


## Montageanweisung

### Ausdehnungs-Anschluss-Set Logano G134



Buderus

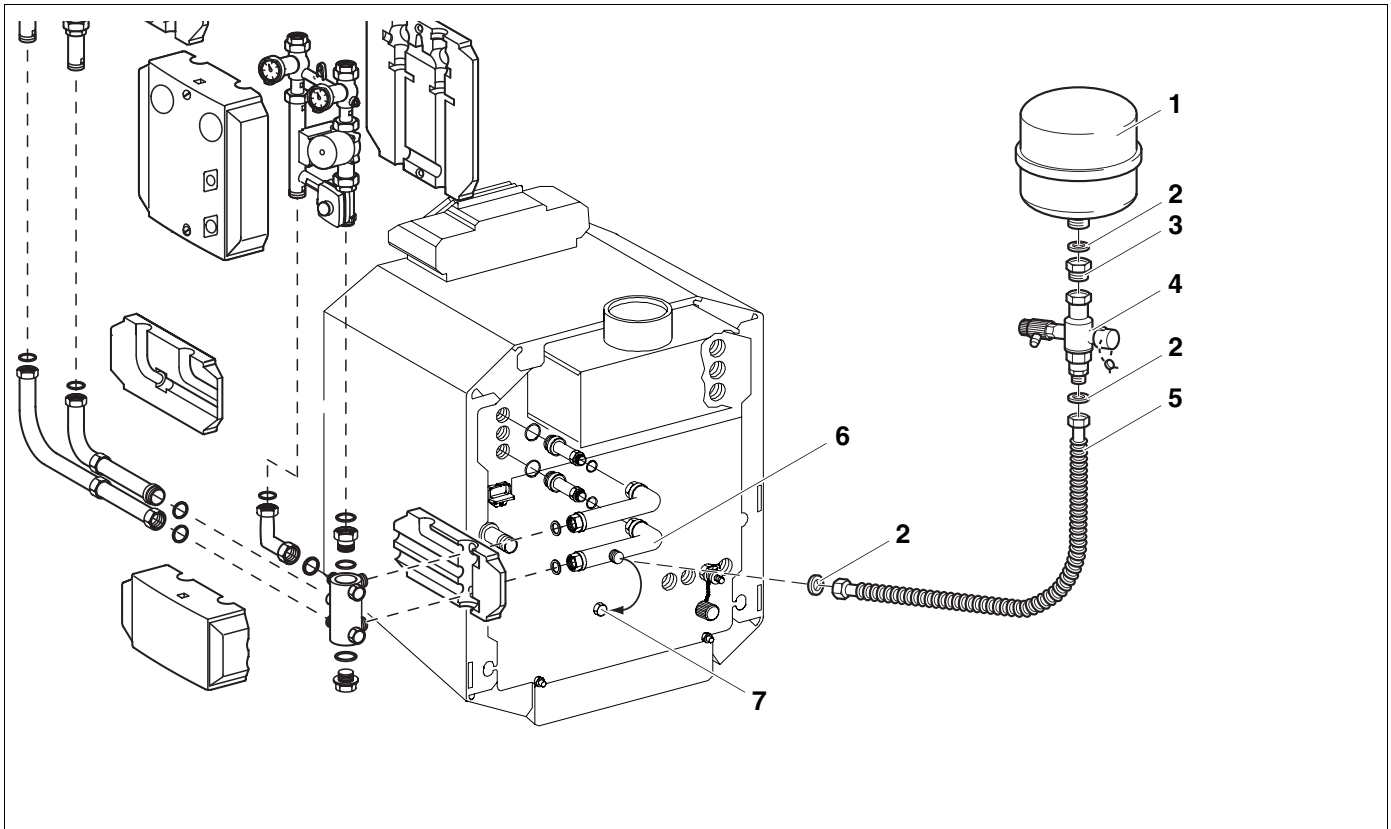


Abb. 1 Montage Ausdehnungs-Anschluss-Set am G134 mit KAS 2

Legende zu Abb. 1

- Pos. 1:** Ausdehnungsgefäß  
(Gehört nicht zum Lieferumfang)
- Pos. 2:** Dichtung Ø 20 x 24 x 2
- Pos. 3:** Übergangsstück G 1 x Rp ¾
- Pos. 4:** Kappenventil G 1 x G ¾
- Pos. 5:** Metallwellschlauch DN 20
- Pos. 6:** Rücklaufrohr mit Anschluss  
G ¾ für Ausdehnungs-Set
- Pos. 7:** Kappe G ¾



## ANWENDERHINWEIS!

Das Ausdehnungs-Set ist nur in Verbindung mit einem Kessel-Anschluss-Set zu montieren.

- Kappe G ¾ (Abb. 1, Pos. 7) vom seitlichen Abgang des Rücklaufrohres (Abb. 1, Pos. 6) abschrauben.
- Dichtung (Ø 20 x 24 x 2) (Abb. 1, Pos. 2) in die Überwurfmutter des Metallwellschlauches (Abb. 1, Pos. 5) einlegen und auf den seitlichen Abgang des Rücklaufrohres (Abb. 1, Pos. 6) anschrauben.
- Dichtung (Ø 20 x 24 x 2) (Abb. 1, Pos. 2) in das Übergangsstück G 1 AG x Rp ¾ IG (Abb. 1, Pos. 3) einlegen und das Übergangsstück G 1 AG - Rp ¾ IG auf den Abgang des Ausdehnungsgefäßes (Abb. 1, Pos. 1) anschrauben.
- Kappenventil mit Überwurfmutter (Abb. 1, Pos. 4), auf das Übergangsstück (Abb. 1, Pos. 3) anschrauben.
- Dichtung (Ø 20 x 24 x 2) (Abb. 1, Pos. 2) in Überwurfmutter des Metallwellschlauches (Abb. 1, Pos. 5) einlegen und an das Kappenventil (Abb. 1, Pos. 4) anschrauben.