

## Zusatzblatt

### zur Montage- und Wartungsanweisung Gas-Spezialheizkessel G334 XZ, G334 XD

Die Befestigung des Gasdruckwächters auf dem Gasanschlußrohr hat sich geändert. Die Montage- und Wartungsanweisung 5646 041 - 08/97 muß deshalb korrigiert werden:

#### Seite 12

- Bei **Flüssiggas** Stopfen aus dem Gasanschlußrohr entfernen, Rohrstück (Lieferumfang Umstellteile) mit der geraden Seite im Gasanschlußrohr eindichten, Gasdruckwächter (Lieferumfang Umstellteile) mit der Einstellscheibe nach vorne im Winkel des Rohrstücks eindichten und elektrischen Anschluß nach Schaltplan herstellen (Abb. 24).

#### Seite 27

- Bei Umstellung auf Flüssiggas: Stopfen aus dem Gasanschlußrohr entfernen, Rohrstück (Lieferumfang Umstellteile) mit der geraden Seite im Gasanschlußrohr eindichten, Gasdruckwächter (Lieferumfang Umstellteile) mit der Einstellscheibe nach vorne im Winkel des Rohrstücks eindichten und elektrischen Anschluß nach Schaltplan herstellen.

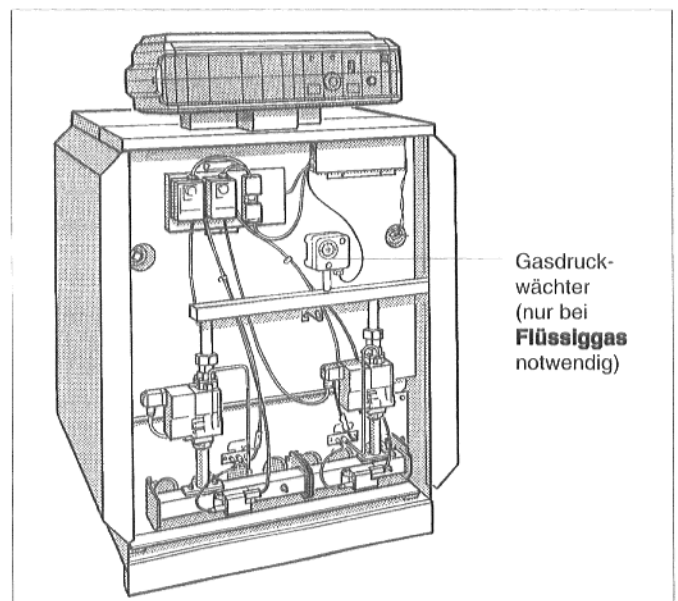


Abb. 24: Gasdruckwächter