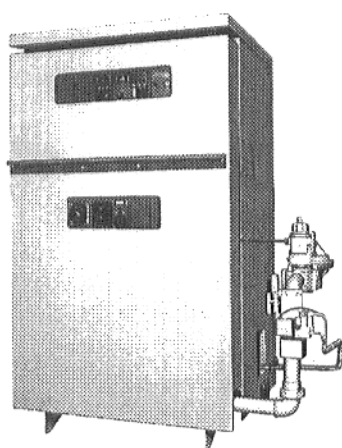
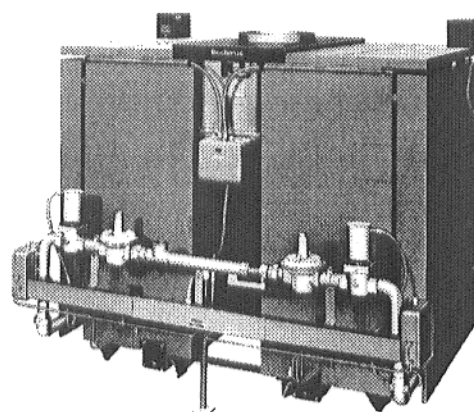


## Montageanweisung

Umbausatz Gasspezialheizkessel 14–514 therm. Ausführung  
für den Ersatzteillfall



G 404/414



G 34

**Bitte aufbewahren**

## Lieferumfang:

1. Feuerraumschutzplatte "A"
2. 1 Paket Brennersteuerung
3. 1 Paket Zündgasmagnetventil
4. 1 Paket Zündgasbrenner bestehend aus:
  - Zündgasbrenner
  - Wärmeschutz
  - 4 mm Zündgasleitung
  - Klemmring
  - Montageanweisung Umbausatz
  - Wartungsanweisung Kessel 14 – 514
  - Schaltpläne
  - Aufkleber
  - 6 mm Zündgasleitung

## Umrüstung

Gaskessel "Lollargas" 14 – 414 (1 Block) und 34 – 514 (2 Blöcke) von thermischer Überwachung (Pilotstat) auf elektrische Zündung (Ionisation).

- Kessel außer Betrieb nehmen (stromlos machen und Gasabsperrhahn schließen).
- Kesselvorderwand anheben und abnehmen (Abb.1).
- Deckel Verteilerkasten entfernen (nur beim Kessel 14 und Kessel 34).
- Zündgasleitung 1 an der Gasstraße und am Pilotstaten abschrauben (Abb.2)
- Zündgasleitung 2 zum Zündgasbrenner und Thermoelement am Pilotstat abschrauben (Abb. 2).
- Pilotstat ausbauen und elektrische Anschlüsse am Pilotstaten entfernen.

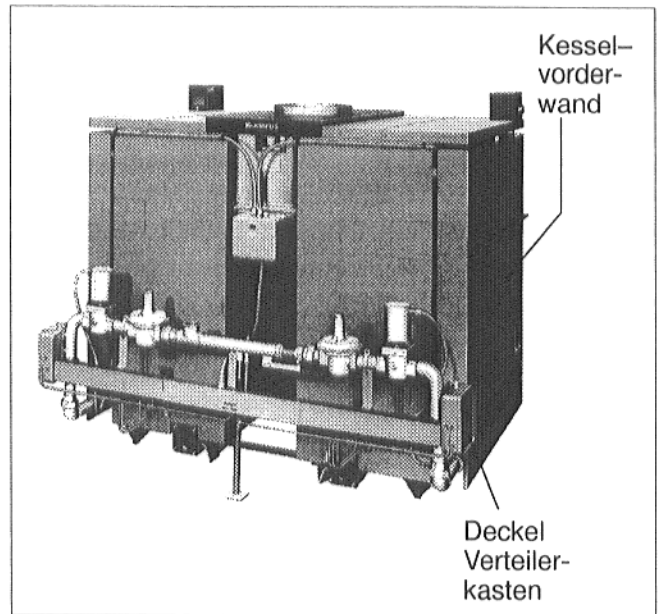


Abb.1: Kessel 34

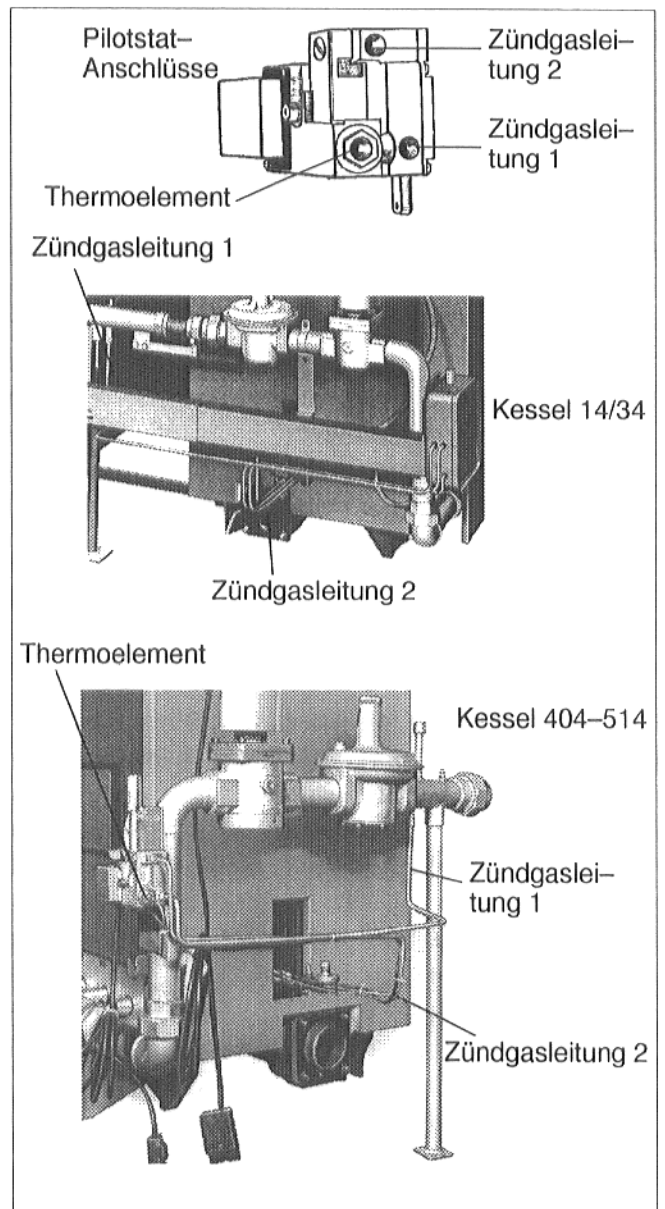


Abb.2: Kessel 14/34

- Zündgasbrenner mit Zündgasleitung und Thermosteuelement ausbauen.
- Seitenwand auf der Zündgasbrennerseite ausbauen (Abb. 3).
- Feuerraumplatte "A" ausbauen.

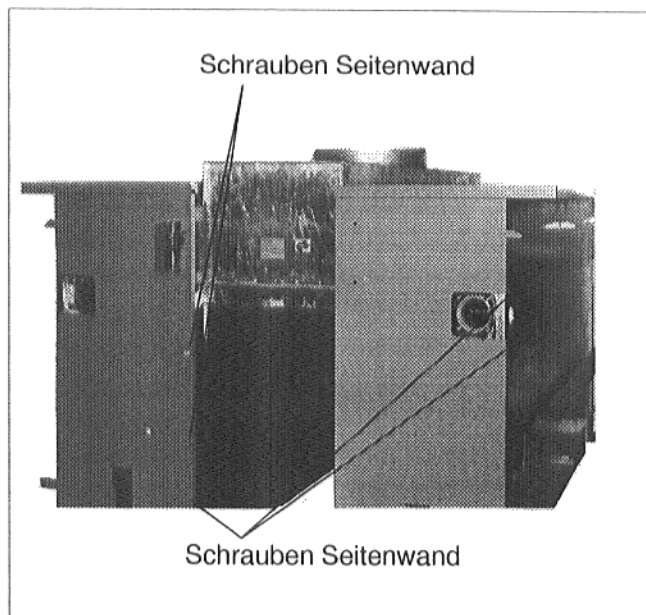


Abb. 3

### Anbau neue Feuerraumschutzplatte "A"

- 2 Muttern M 6 an den beiden Schrauben entfernen.
- Beigegebenen Wärmeschutz, mit Aussparung nach unten, auf den vorhandenen Wärmeschutz auflegen.\*
- Zündgasbrenner (Abkantung nach unten) an der Feuerraumschutzplatte befestigen (Abb. 4)
- Feuerraumschutzplatte am Kessel anbringen.
- Überwurfmutter Zündgasbrenner lösen, Zündgasdüse herausnehmen und Kennzeichnung (7) überprüfen, danach Zündgasdüse wieder einstecken (Abb. 5).
- Überwurfmutter über 4 mm Zündgasleitung schieben, Klemmring anbringen (Abb. 5) und festschrauben.
- Zündgasleitung mit Verschraubung am Zündgasmagnetventil ausschrauben.

\*) Eventuell an den Stellen wo die beiden Schraubenenden auf den Wärmeschutz treffen, ist etwas Material vom Wärmeschutz mit einem Messer oder Ähnlichem zur besseren Paßgenauigkeit zu entfernen (Abb. 5).

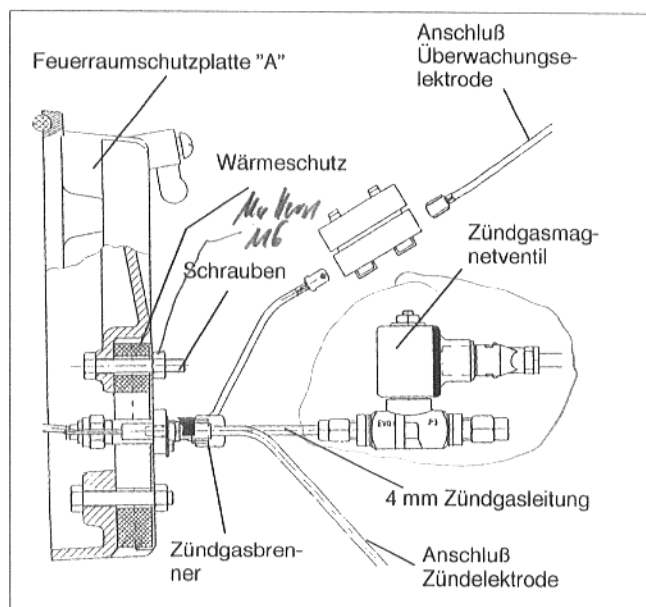


Abb. 4

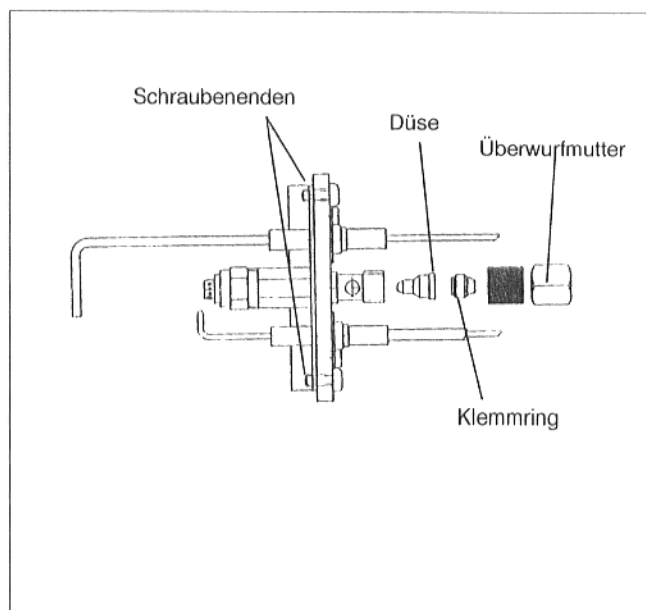


Abb. 5

- Seitenwand wieder anbringen.
- Neue Zündgasleitung (6 mm  $\varnothing$ ) zwischen Gasstraße und Zündgasmagnetventil anpassen und anschrauben.
- Brennersteuerung mit einem möglichst **kurzen Abstand** zum Zündgasbrenner an die Zwischenwand anbringen (Abb.6).
- Elektrischen Anschluß zwischen Brennersteuerung und Zündgasbrenner nach Schaltplan herstellen (Abb. 4 bzw. 5).

### Elektrischen Anschluß zwischen Brennersteuerung und Regelgerät

#### – Kessel 14 und 34:

- Deckel Verteilerkasten abnehmen (Abb. 7).
- Kabel Brennersteuerung nach zugehörigen Schaltplan im Verteilerkasten anschließen.
- Deckel Verteilerkasten wieder anbringen (Abb. 7).
- Aufkleber auf die Kesselvorderwand anbringen.
- Die nicht mehr benötigten Teile werden entsorgt, Pilotstat bitte nach Buderus zurückschicken (an Abt. TQ 5.5).
- Nehmen Sie den Kessel in Betrieb, s. dazu beiliegende Wartungsanweisung ab Kap. 3.4, S. 14.

#### – Kessel 404/414 und 504/514:

- Klemmenabdeckung vom Verteilerkasten an den 4 Schrauben abschrauben (Abb. 8).
- Anschlußkabel Brennersteuerung an der Klemmenleiste des Verteilerkastens nach zugehörigen Schaltplan anschließen.
- Klemmenabdeckung wieder anbringen.
- Aufkleber auf die Kesselvorderwand anbringen.
- Die nicht mehr benötigten Teile werden entsorgt, Pilotstat bitte nach Buderus zurückschicken.
- Kesselvorderwand wieder anbringen.
- Nehmen Sie den Kessel in Betrieb, s. dazu beiliegende Wartungsanweisung ab Kap. 3.4, S. 14.

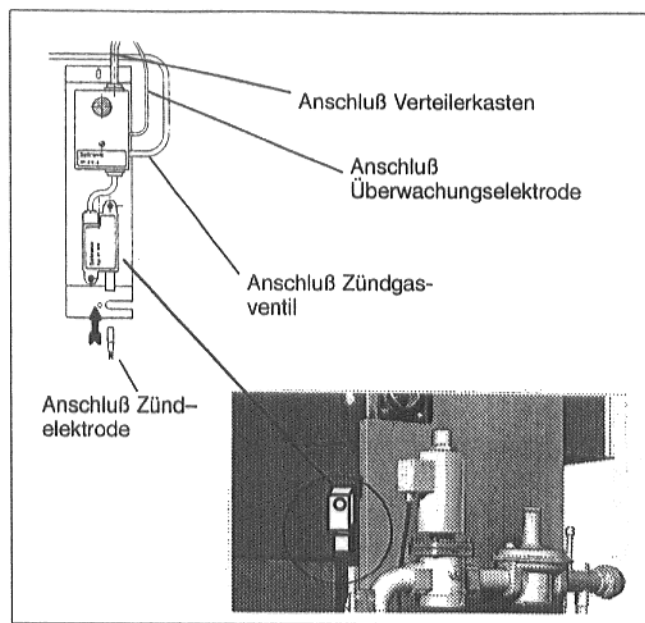


Abb. 6: Platzierungsbeispiel Brennersteuerung

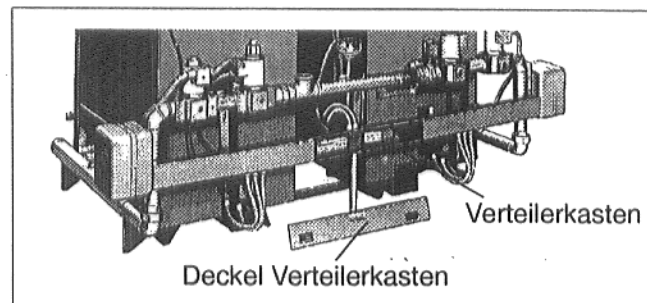


Abb. 7:

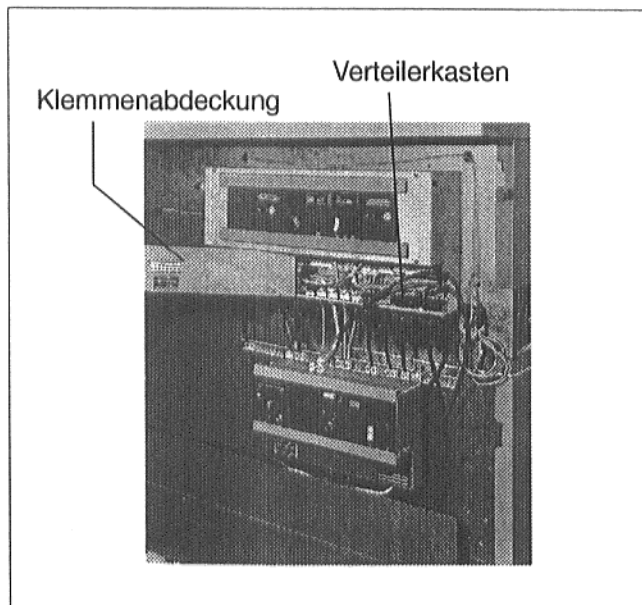


Abb. 8: