

Instrukcja montażowa

Tłumik hałasu gazów odlotowych przy kotle grzejnym G 205 i G 205 U

1. Ustawienie

Przy ustawianiu kotła należy utrzymać podane na Rys. 1 i w Tabeli 1 odstępów od ścian. Gabaryty kotłów znajdziecie w rozdziale "Dane techniczne" w instrukcji montażowej i doгляdu dla kotłów grzejnych G 205 i G 205 U.

Wielkość kotła	Odstępy od ścian	
	A	B
34	1037	400
35 – 66	1087	400

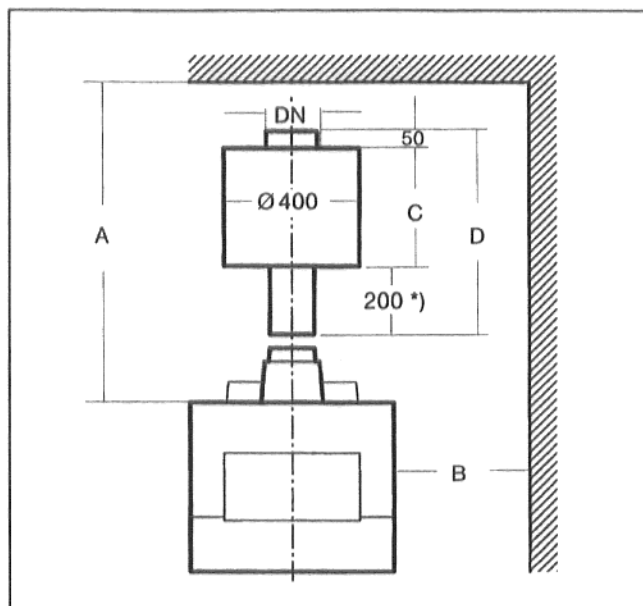
Tabela 1

Wielkość kotła	Króciec DN	Długości	
		C	D
34	130	350	600
35 – 66	150	400	650

Tabela 2

2. Montaż tłumika hałasu gazów odlotowych

- Nasunąć obejmę z gwintem ślimakowym przez kolektor gazów odlotowych, a drugą przez długi króciec rurowy tłumika hałasu gazów odlotowych (Rys. 2).
- Długi króciec rurowy tłumika hałasu gazów odlotowych nasunąć do oporu na kolektor gazów odlotowych (Rys. 2).
- Pierścień samouszczelniający rury gazów odlotowych nasunąć na zakładkę nad szczelinę pomiędzy kolektorem gazów odlotowych, a krótcem gazów odlotowych (na zakładkę u góry). Czarna nawierzchnia musi być skierowana do góry. (Rys. 2).
- Obejmy z gwintami należy nasunąć na pierścień samouszczelniający rury gazów odlotowych. Jedna obejma z gwintem ślimakowym musi docisnąć na króciec gazów odlotowych, a drugą na króciec tłumika gazów odlotowych (Rys. 2).
- Docisnąć mocno obejmy z gwintami ślimakowymi.
- Następującą rurę gazów odlotowych wsunąć w wolny króciec rurowy tłumika gazów odlotowych (Rys. 2).
- Szczelinę pomiędzy rurą gazów odlotowych a krótcem gazów odlotowych należy uszczelnić od tyłu dostarczonym sznurem uszczelniającym (Rys. 2).



Rys. 1 *) Długość króćca może w razie potrzeby zostać skrócona

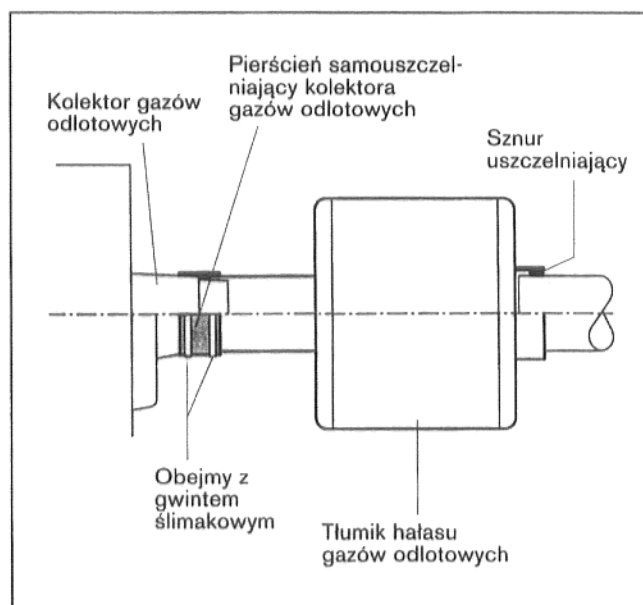


Fig. 2

Jeśli w pomieszczeniu jest mało miejsca, to tłumik hałasu gazów odlotowych może zostać przy pomocy kolanka skierowany do góry lub na bok.