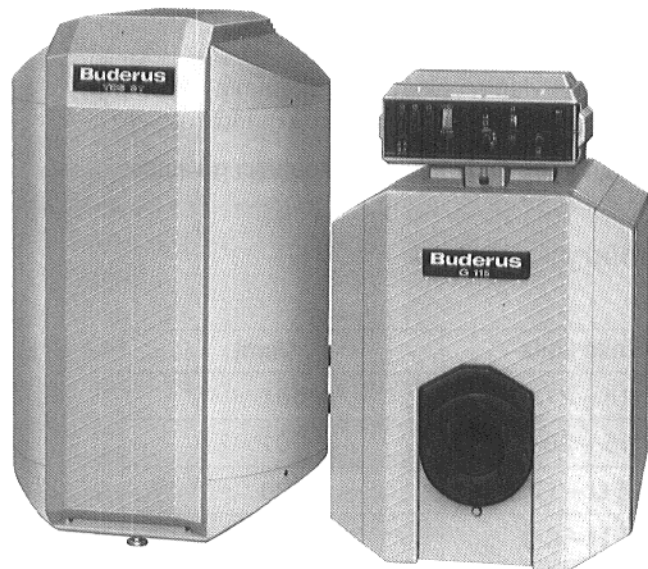


Instrukcja montażu

Giętkie połączenia rurowe

G115 St 150/2 – 300/2

G115 U ST 150/2 – 300/2



G115 U ST Ecomatic

Przechowywać starannie

Zbiornik magazynowy – podgrzewacz wody użytkowej i kocioł grzewczy z aparatem regulacyjnym będzie montowany zgodnie z instrukcjami montażowymi, które należą do zakresu dostaw tych poszczególnych wyrobów.

1. Zakres dostawy

- 1 Metalowy wąż giętki dla dopływu z nakrętką złączkową i izolacją cieplną (dłuższy wąż)
- 1 Metalowy wąż giętki dla powrotu z nakrętką złączkową i izolacją cieplną (krótszy wąż)
- 4 Kolanka z nakrętką złączkową
- 1 Złączka podwójna
- 1 Zawór przeciwwrotny
- 1 Pompa ładowania zbiornika magazynowego z przewodem przyłączowym
- 1 Przedłużacz
- 1 Kształtka rurowa redukcyjna (G 1^{1/2} – G 1)
- 2 Uszczelki płaskie dla pompy ładowania zbiornika magazynowego, Ø 44 x 28 x 2
- 10 Uszczelki płaskie dla nakrętek złączkowych, Ø 30 x 25 x 2
- 1 Instrukcja montażu

2. Ustawienie

2.1. Pomieszczenie ustawienia

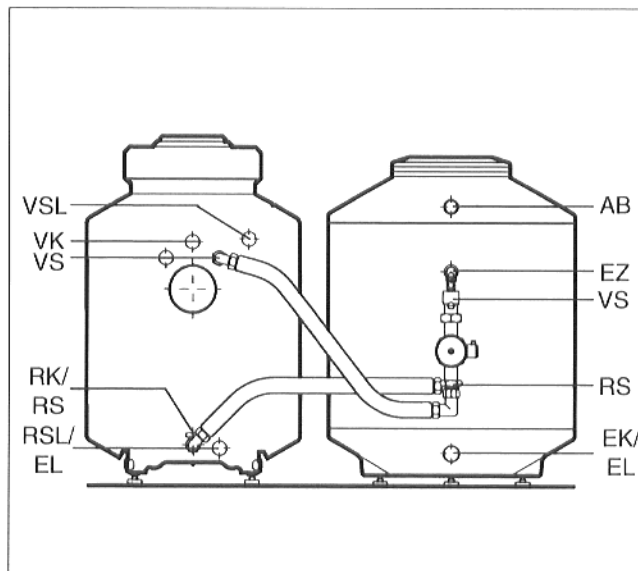
Jako miejsce ustawienia należy wybrać pomieszczenie zabezpieczone przed działaniem mrozu.

Należy przestrzegać minimalnych odległości od ścian (Rys. 2).

2.2. Wymiary

Wielkość kotła	L _K [mm]
G115 – 21	581
G115 – 28	701
G115 U – 17	780
G115 U – 21	780
G115 U – 28	900

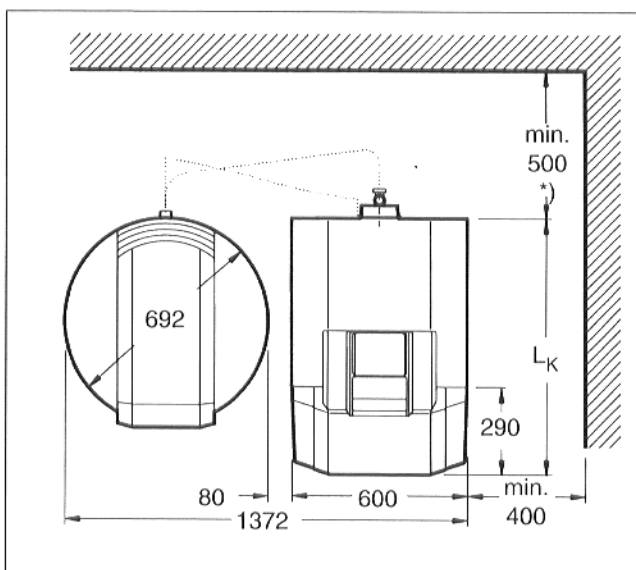
Odległości należy wziąć z Rys. 2.



Rys. 1

Legenda do Rys. 1

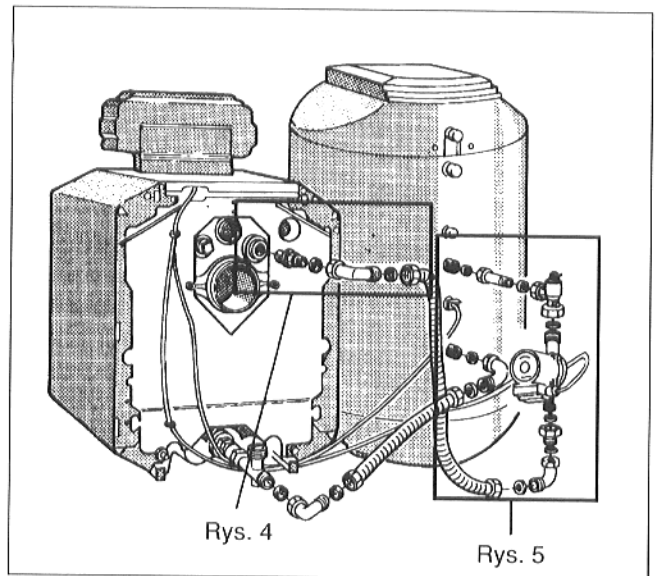
- VSL = Dopływ bezpieczeństwa Rp 1
- RSL = Odpływ bezpieczeństwa Rp 1
- RK = Powrót kotła RP G 1^{1/4}
- VK = Dopływ do kotła Rp 1^{1/4}
- VS = Dopływ do zbiornika magazynowego – podgrzewacza wody użytkowej (możliwość podłączenia z lewej lub prawej strony kotła). Przy kotle grzewczym Rp 1, przy zbiorniku magazynowym – podgrzewaczu wody użytkowej R 1
- RS = Powrót zbiornik magazynowy – podgrzewacz wody użytkowej. Przy kotle grzewczym G 1, przy zbiorniku magazynowym – podgrzewaczu wody użytkowej R 1
- AB = Wyjście wody użytkowej R 1^{1/4}
- EK/EL = Wejście wody zimnej, opróżnianie R 1^{1/4}
- EZ = Wejście cyrkulacji R 3/4



Rys. 2 *) Przy zastosowaniu tłumika hałasu gazów odlotowych 700

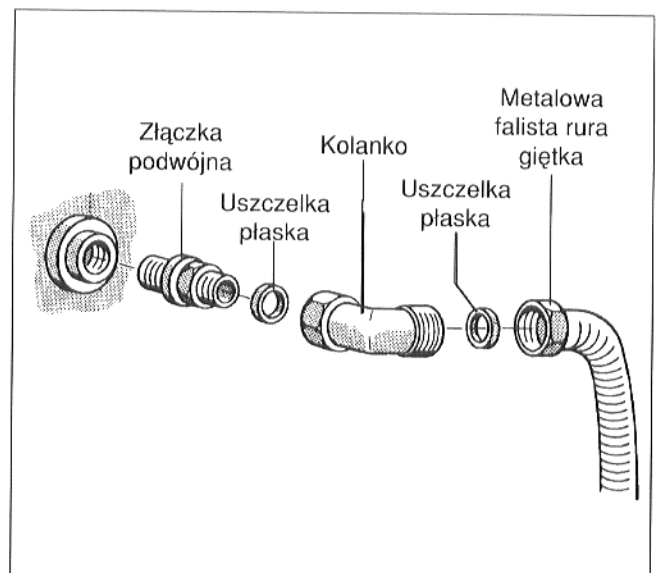
3. Montaż połączeń rurowych

- ☞ Króćce przyłączowe rurowe zbiornika magazynowego – podgrzewacza wody użytkowej należy przed montażem sprawdzić czy nie ma uszkodzeń. Wszystkie nakrętki złączkowe należy dokręcić momentem dociagowym maks. 60 Nm (≡ nakrętkę dokręcić ręką a następnie kluczem maszynowym płaskim o 1/8 obrotu). Gdyby połączenie gwintowane miało zostać rozłączone, to przed powtórным dociągnięciem należy wprowadzić nową uszczelkę.
- ☞ Promień zginania metalowych rur giętkich falistych nie może być mniejszy aniżeli 75 mm. Metalowe rury giętkie faliste mogą być zginane dopiero w odległości co najmniej 80 mm (ok. jednej szerokości dłoni) za nakrętką złączkową.



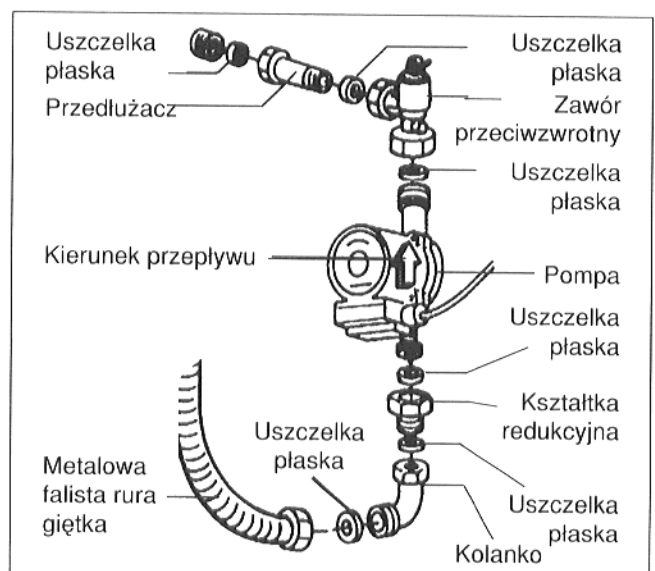
Rys. 3

- Złączkę podwójną wkręcić w dopływ zbiornika magazynowego przy kotle grzejnym (Rys. 3, Rys. 4).
- Uszczelkę płaską wprowadzić w nakrętkę złączkową kolanka i kolanko skręcić ze złączką podwójną (Rys. 3, Rys. 4).
- Uszczelkę płaską wprowadzić w nakrętkę złączkową falistej giętkiej rury metalowej dopływu (dłuższa rura giętka), uformować wstępnie metalową falistą rurę giętą i dokręcić do kolanka (Rys. 3, Rys. 4).



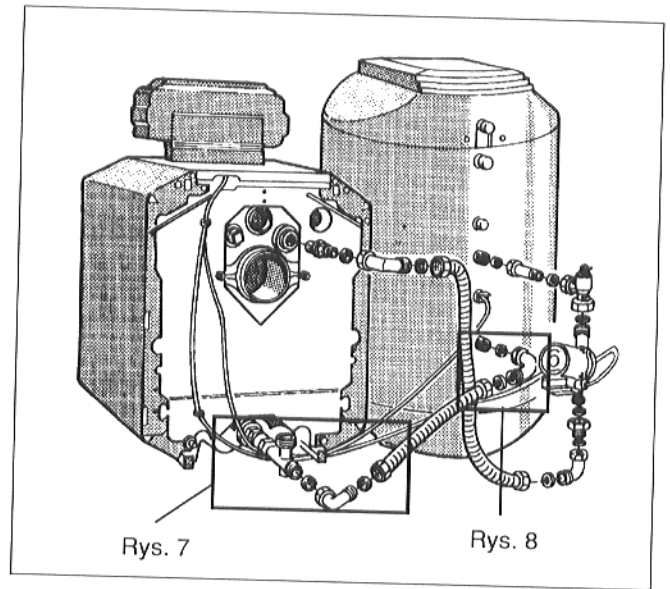
Rys. 4

- Uszczelkę płaską wprowadzić w nakrętkę złączkową przedłużacza i przedłużacz przykręcić przy dopływie zbiornika magazynowego (Rys. 3, Rys. 5).
- Uszczelkę płaską wprowadzić w nakrętkę złączkową zaworu przeciwwrotnego i zawór przeciwwrotny przykręcić do przedłużacza (Rys. 3, Rys. 5).
- Uszczelkę płaską dla pompy (Ø 44 x 28 x 2) wprowadzić w drugą nakrętkę złączkową zaworu przeciwwrotnego i pompę ładowania zbiornika magazynowego, zgodnie z kierunkiem przepływu ku górze i dokręcić do zaworu przeciwwrotnego (Rys. 3, Rys. 5).
- Drugą uszczelkę płaską dla pompy (Ø 44 x 28 x 2) wprowadzić w kształtkę redukcyjną i kształtkę redukcyjną dokręcić do króćca ssawnego pompy ładowania zbiornika magazynowego (Rys. 3, Rys. 5).
- Uszczelkę płaską wprowadzić w drugą nakrętkę złączkową metalowej falistej metalowej rury giętkiej i metalową falistą rurę giętą dokręcić do kształtki redukcyjnej (Rys. 3, Rys. 5).



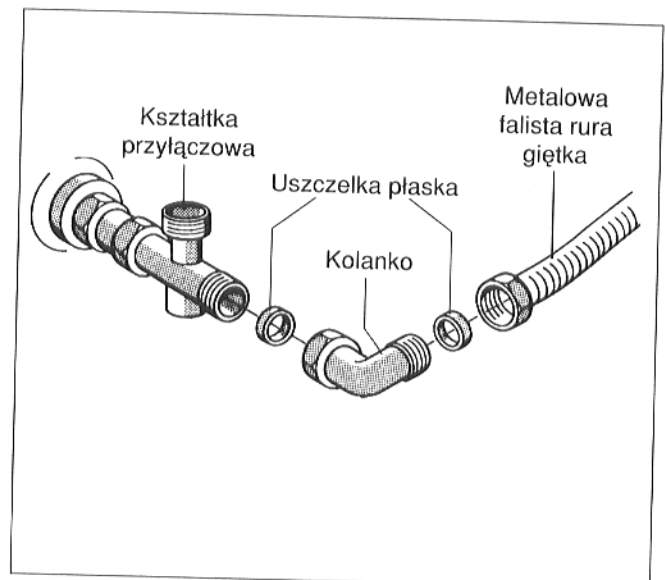
Rys. 5

- Uszczelkę płaską wprowadzić w nakrętkę złączkową kolanka i przykręcić do tylnego odprowadzenia kształtki przyłączowej (Zakres dostawy kotła) w powrocie kotła (Rys. 6, Rys. 7).



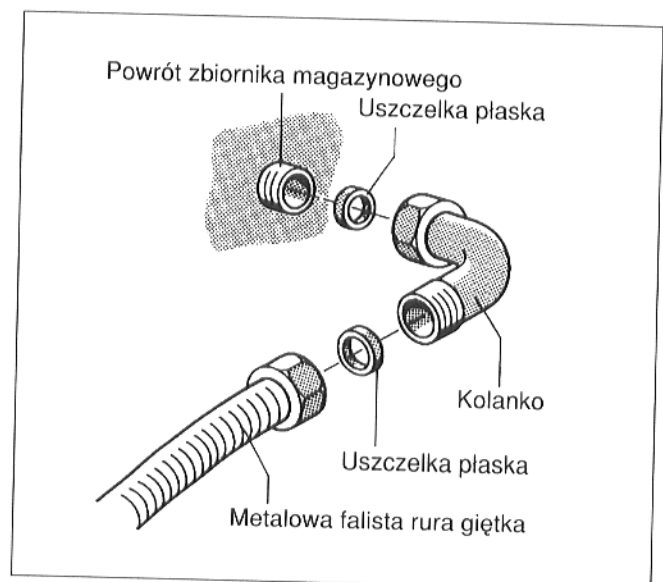
Rys. 6

- Uszczelkę płaską wprowadzić w nakrętkę złączkową metalowej falistej rury giętkiej (krótszy rura giętka) i nakręcić na kolanko kształtki przyłączowej powrotu kotła (Rys. 6, Rys. 7).



Rys. 7

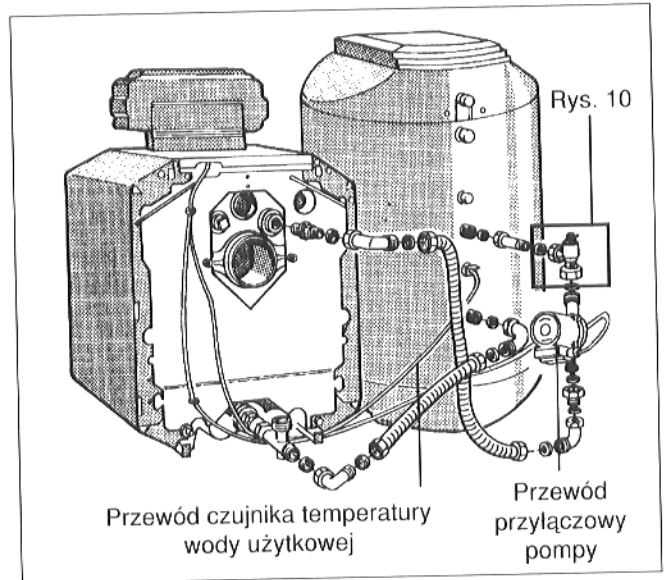
- Uszczelkę płaską wprowadzić w nakrętkę złączkową ostatniego kolanka i kolanko przykręcić do powrotu zbiornika magazynowego (Rys. 6, Rys. 8).
- Uszczelkę płaską wprowadzić w drugą nakrętkę złączkową metalowej falistej rury giętkiej i metalową falistą metalową rurę giętą przykręcić do kątownika (Rys. 6, Rys. 8).



Rys. 8

4. Przyłącze elektryczne

- Zamontować aparat regulacyjny (Instrukcja montażowa kotła).
- Należy starannie ułożyć przewody czujnika temperatury wody użytkowej oraz przewody przyłączowe pompy (Instrukcja montażu kotła grzejnego bądź zbiornika magazynowego; Rys. 9).
- Przewody nie mogą się stykać z gorącymi częściami kotła.
- Przyłącze elektryczne czujnika temperatury wody użytkowej i przewody przyłączowe pompy należy wykonać zgodnie ze schematem elektrycznym (Schemat elektryczny jest dołączony do aparatu regulacyjnego).



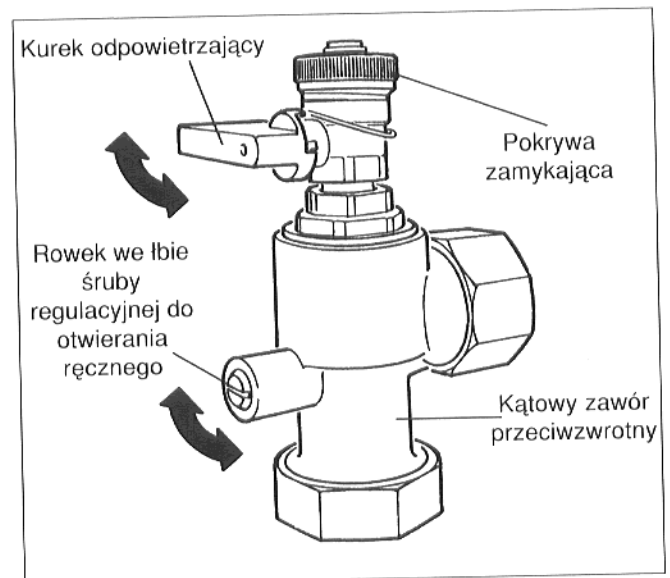
Rys. 9

5. Napełnianie urządzenia

Wężownicę grzejną należy podczas przebiegu napełniania urządzenia grzejnego napełniać ręcznie.

- Rowek we łbie śruby śruby regulacyjnej zaworu przeciwwrotnego należy ustawić w położenie pionowe (Otwarcie ręczne) (Rys. 10).
- Pokrywą zamykającą zaworu odpowietrzającego należy odkręcić, a pokrętkę zaworu odpowietrzającego należy ustawić w położeniu pionowym (Otworzyć) (Rys. 10).
- Napełniać powoli kocioł grzejny poprzez kurek do napełniania i odpowietrzania (Rys. 9).
- Gdy tylko na zaworze odpowietrzającym zacznie wypływać woda bez pęcherzy to należy zamknąć zawór odpowietrzający i nakręcić z powrotem pokrywą zamykającą.
- Rowek we łbie śruby śruby regulacyjnej zaworu przeciwwrotnego należy ustawić w położenie poziome (Pozycja do pracy).
- Napełnić pozostałe urządzenie.

Przy uruchomieniu pompa ładowania zbiornika magazynowego musi być nastawiona na najwyższy stopień.



Rys. 10

