

# Notice de montage

## du silencieux fumées sur les chaudières G205 et G205 U

### 1. Mise en place

Les distances aux murs indiquées sur la fig. 1 et dans le tableau 1 doivent être respectées lors de la mise en place de la chaudière. Les dimensions des chaudières sont indiquées dans le chapitre „Caractéristiques techniques“ des notices de montage et d'entretien des chaudières G205 et G205 U.

Tableau 1

Modèle de chaudière	Distances aux murs	
	A	B
34	1037	400
35-66	1087	400

Tableau 2

Modèle de chaudière	Tuyau de raccordement DN	Dimensions	
		C	D
34	130	350	600
35-66	150	400	650

### 2. Montage du silencieux fumées

- Placer un collier de serrage à vis tangente sur le conduit de fumées et un autre sur le tuyau de raccordement le plus long du silencieux fumées (fig. 2).
- Emboîter jusqu'en butée le tuyau de raccordement le plus long du silencieux fumées sur le conduit de fumées (fig.2).
- Placer la manchette d'étanchéité du tube des fumées de manière qu'elle chevauche l'emboîture entre le conduit de fumées et le tuyau de raccordement du silencieux fumées (la jointure de la manchette doit s'effectuer vers le haut). Le revêtement noir doit se trouver à l'extérieur (fig. 2).
- Faire maintenant glisser les colliers de serrage à vis tangente sur la manchette d'étanchéité. L'un doit serrer la manchette sur le conduit de fumées, l'autre doit la serrer sur le tuyau de raccordement du silencieux fumées (fig. 2).
- Serrer fermement les colliers de serrage à vis tangente.
- Emboîter le tube des fumées aval dans le tuyau de raccordement libre du silencieux des fumées (fig.2).
- Rendre étanche l'emboîture entre le tube des fumées en y introduisant par l'arrière le cordon d'étanchéité inclus dans la livraison (fig. 2).

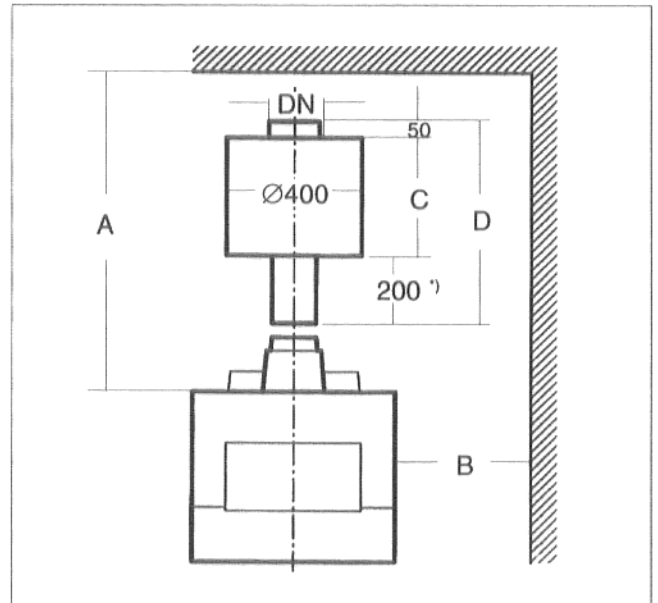


Fig. 1\*) Le tuyau de raccordement peut être raccourci si nécessaire

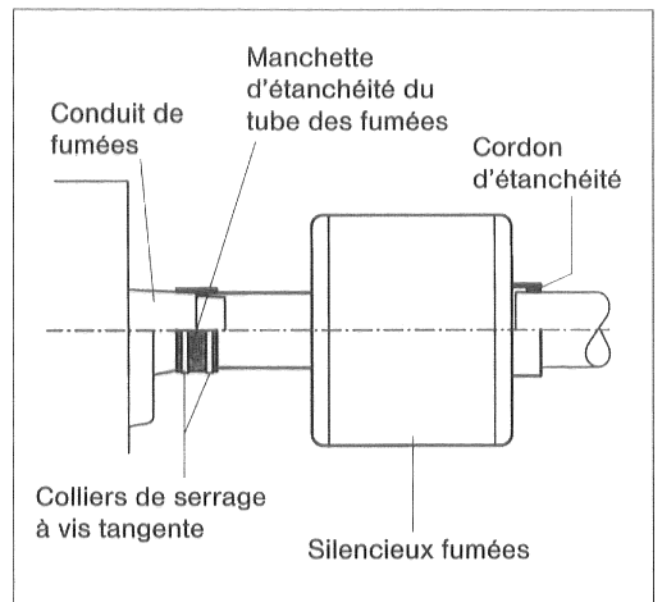


Fig. 2

S'il existe des problèmes de place dans la chaufferie, il est également possible de monter le silencieux fumées à l'aide d'un coude dirigé vers le haut ou sur le côté.

Le montage du silencieux fumées doit s'effectuer conformément à la notice de montage séparée ci-jointe.

